



Исследование

Вниманию банков:

«Карты» сегментов малого и  
среднего бизнеса РФ

Рейтинги перспективности  
кредитования сегментов  
МСБ

С. Антончиков,  
независимый эксперт,  
[sergeyantochikov@gmail.com](mailto:sergeyantochikov@gmail.com)

Москва,  
ноябрь 2012



1.		3
2.		4-5
3.		6-7
4.	:	
5.	, - :	8-12
5.1.	« »	13
5.2.		13-23
6.		23-35
7.		36-69
8.		70

( )

2011 ,

2011.

:

« »

2010

3,18

2010

7,9

(250,9)

- 67,3

(20 748,3)

- 56,5

(3 115,1)

- 63,2

(575,5)

-  
-  
-  
-  
-

( ),

( , ) 2010

79,9

72,7

75,2

88

, 79,8

( ),

82,2

( . 16, 14, 15).

( )

, 60  
2010 ,

( . § 5.2). . . ,

, 58,9

( )  
, 58,8

-  
67,4

, 56,5

( ),  
56,1

63,4

( . 26, 27

24, 25).

2011

2010

( , )

- 24.07.2007 . 209- «
- 22.07.2008 . 556 ( , )

1.

, %	25	25	25
, .	250	100	15
, .	1 000	400	60

- :
- , 2010 ;
- ( , ) 2010 ;
- 2010 ;
- 2010 .
- :
- ( 029-2007 ( 1.1));
- ( 019-95).

( )  
( )

2.

	, %
	40
	25
	20
	15

( , )

( ):

$$= 0,4 + 0,25 + 0,2 + 0,15$$

:  
- - ;  
- - ;  
- - ;  
- -

90,8

2010

3,18

58,9

8,4 0,8

674

1,3

- 
- 
- 
- 
- 
- 

3

1.

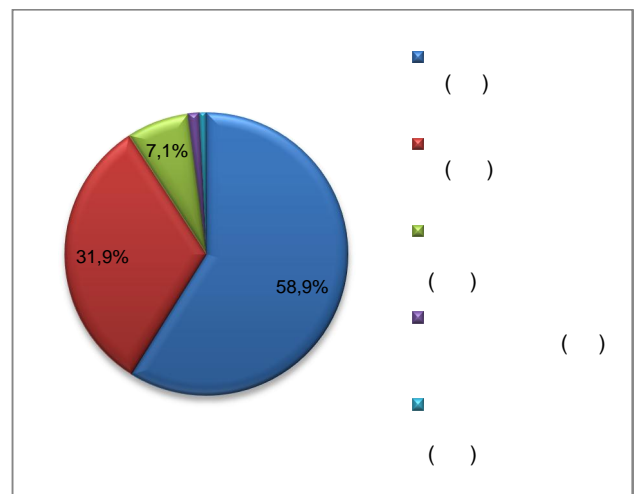
3.

1.

2010 .

	( )
( )	1 872,5
( )	1 015,6
( )	226,8
( )	41,0
( )	24,1
( )	0,7
<b>:</b>	<b>3 180,6</b>

2010 .



- ( , ) 2010 ; :



- 2010 ;  
 - 2010 .

, ,

2010 14,9  
 48,3

25,0 26,7 - 7,7 8,2

26,4 85,4

4 2.

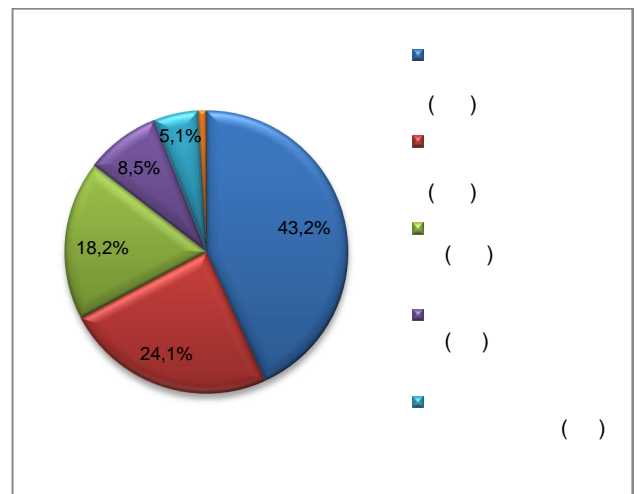
4.

2010 .

	( . . . )
( )	13 326,1
( )	7 422,2
( )	5 609,5
( )	2 635,2
( )	1 574,3
( )	284,1
:	<b>30 851,5</b>

2.

2010 .



39,6

2,2

1,3

36,3

2

1,8

24,1

1,3

5

3.

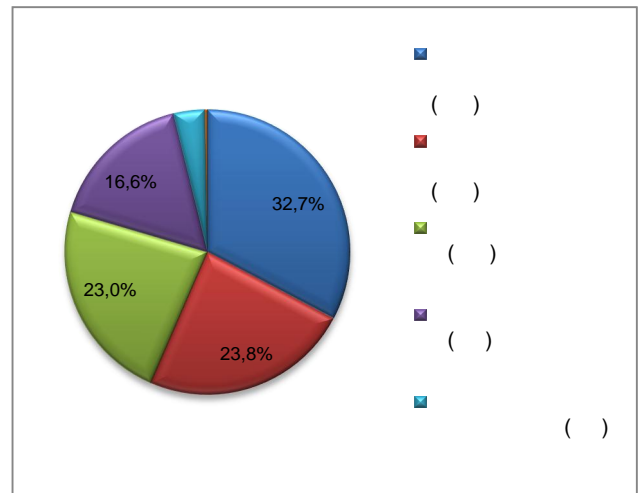
5.

2010 .

	( . . )
( )	1803,7
( )	1311,4
( )	1269,7
( )	914,9
( )	196,6
( )	15,5
:	<b>5 511,8</b>

3.

2010 .



2010 346,2

(38 %).

308,3

256,8

33,8

28,2

21,8

: 35,3, 27,9

6

4.

7.

5.

28.

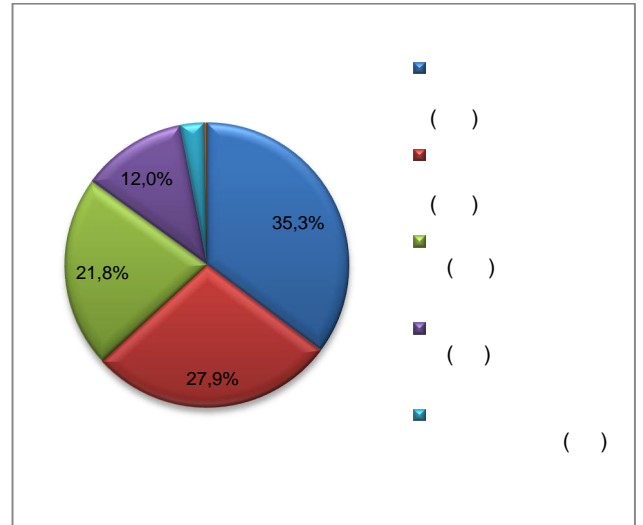
6.

4.

2010 .

	( . )
( )	321,3
( )	254,3
( )	199,0
( )	109,3
( )	25,0
( )	2,5
<b>:</b>	<b>911,4</b>

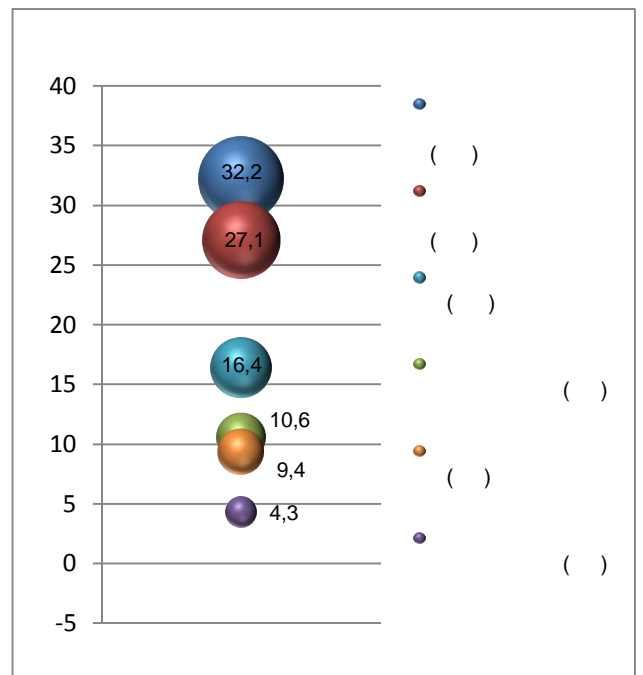
2010 .



7.

5.

( )	32,2
( )	27,1
( )	16,4
( )	10,6
( )	9,4
( )	4,3



( )

( )

2010

7,9

- 67,3

- 56,5

- 63,2

(20 748,3 . . );

(3 115,1 . . );

(575,5 . . ).



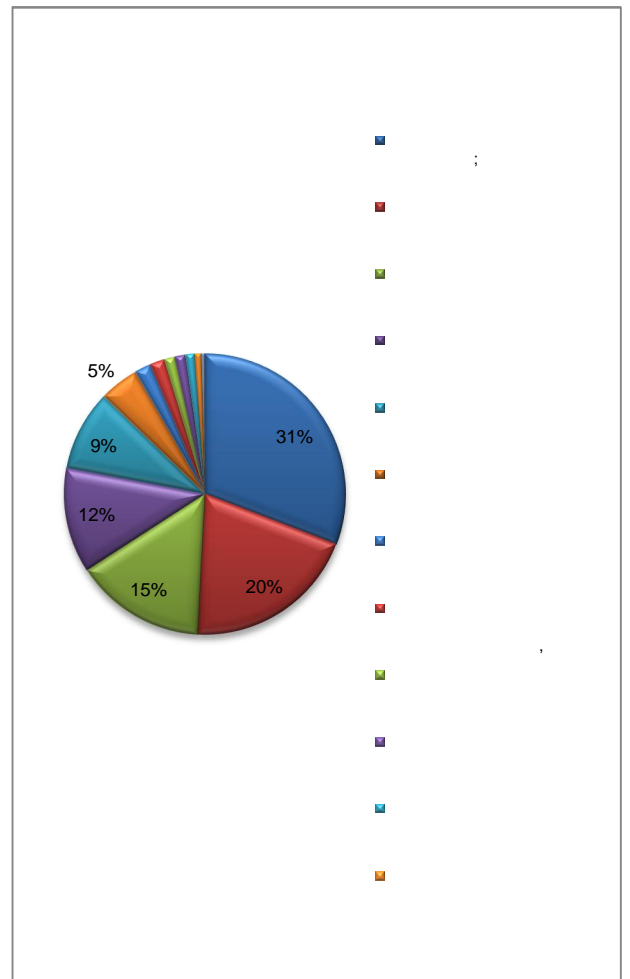
8.

( )  
2010 .

	( . )
	7,4
	4,8
	3,6
	2,9
	2,2
	1,1
	0,5
	0,4
	0,3
	0,3
	0,3
	0,2
	0,1
	0,0
	<b>24,1</b>

6.

( )  
2010 .



31

2010

69,1

47

21

14

( )

32,2

9

7.

( , ) 2010

( ),

4

9.

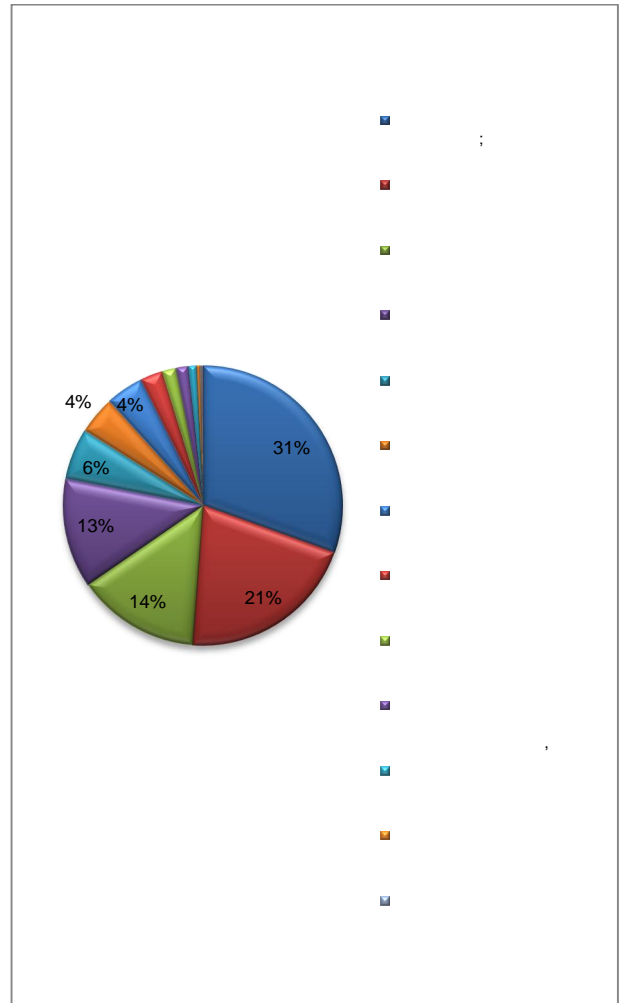
( )  
2010 .

	( . )
;	69,1
	47,0
	32,2
	28,7
	13,4
	9,9
	9,9
	5,9
	3,7
,	3,2
	2,2
	0,9
	0,4
	0,3
:	<b>226,8</b>

54,3

7.

( )  
2010 .



15,8

« »

11,1

2010

1,2

2010

824

10

8.

55

1,6

7,3

12

2010

1,4

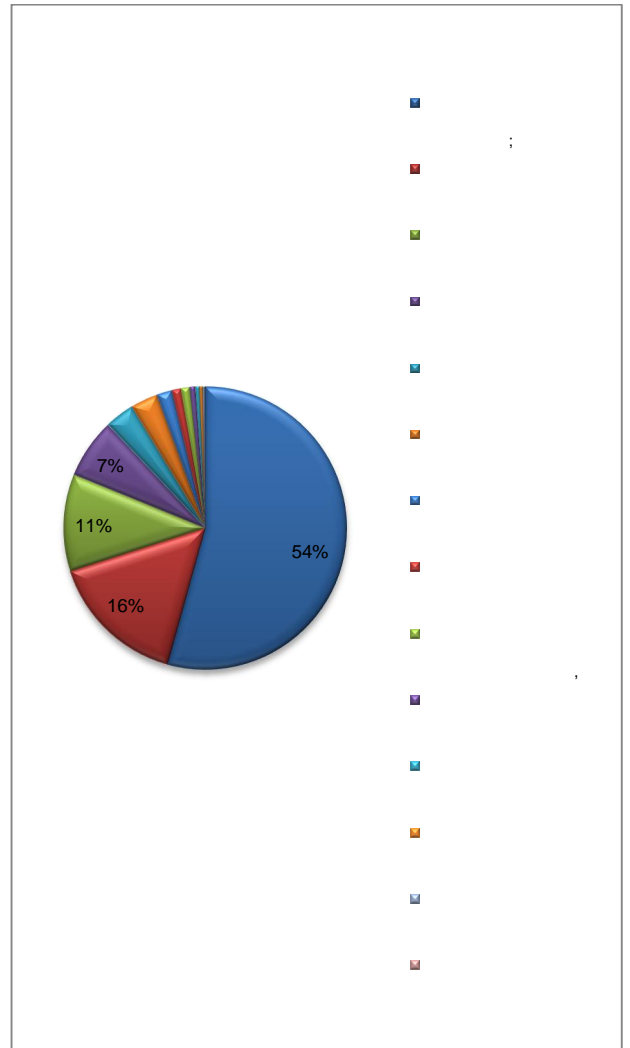
11

10.  
( )  
2010 .

	( . )
;	4029,4
	1169,3
	823,6
	504,7
	251,6
	232,1
	128,6
	80,5
,	75,6
	44,6
	36,2
	27,3
	16,8
	0,0
:	<b>7420,2</b>

11 2010  
9.

8.  
( )  
2010 .



):  
,  
11 .  
358, 322 145

(  
,  
2010 . : 27, 25

12 10.

( ),



2010

506

28

14

258 254

13

11.

11.  
( )

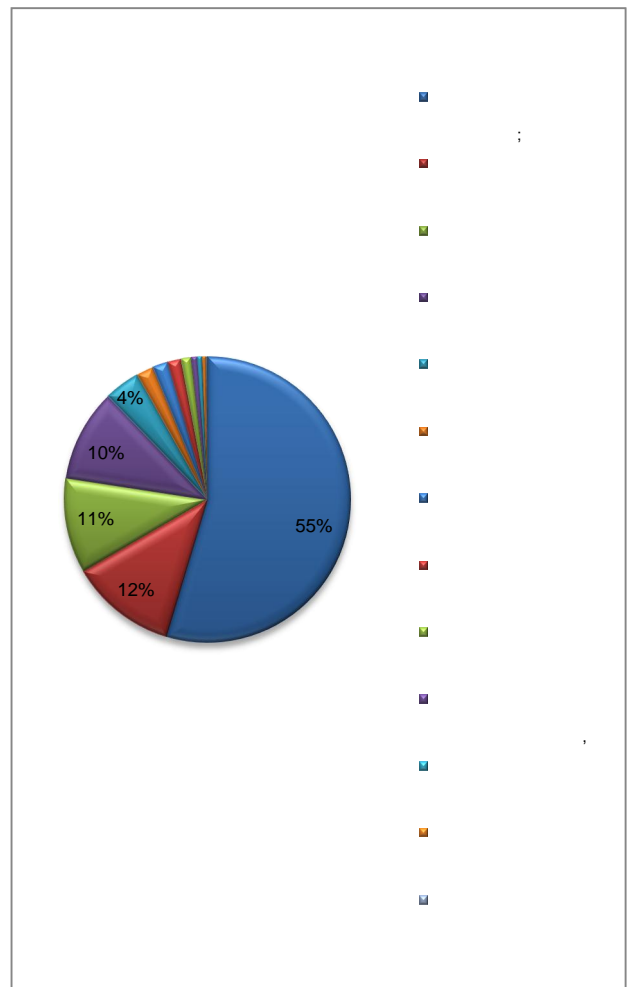
9.

( )

2010 .

2010 .

	( . . )
;	7 280,3
	1 600,5
	1 435,2
	1 384,7
	539,3
	255,4
	239,6
	199,2
	152,8
,	92,6
	71,6
	54,4
	15,1
	5,5
:	<b>13326,1</b>



( ),

2010

61

24

, 53

21

16 41,5

( )

2010

14

12.

12.

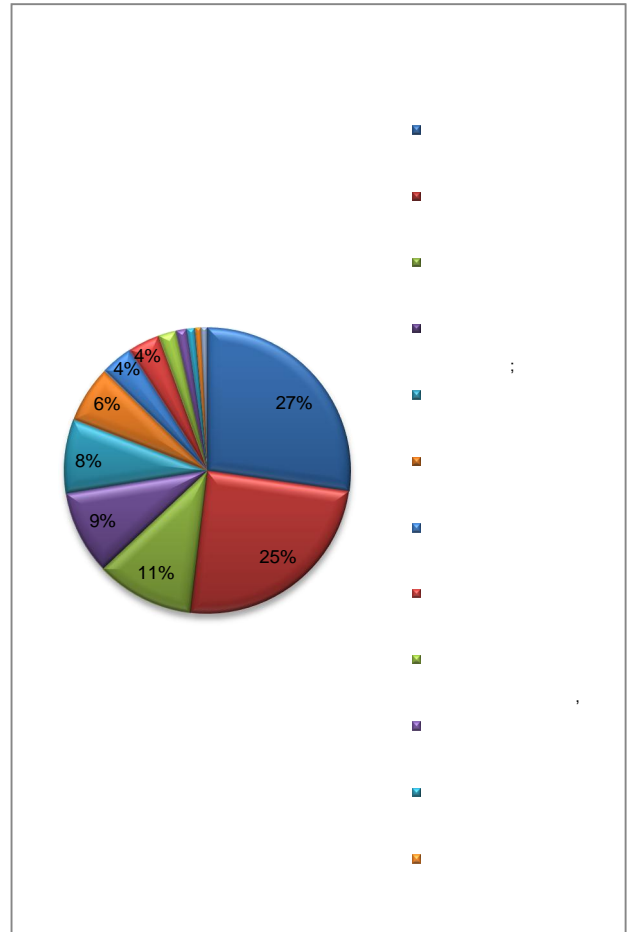
( )  
2010 .

	( . . )
	357,7
	322,3
	145,4
:	124,1
	109,7
	84,0
	47,4
	47,2
,	26,8
	16,3
	11,7
	9,1
	8,7
	0,0
:	<b>1310,3</b>

10.

( )

2010 .



2010

24

15

( ),

76

50 47

15

13.

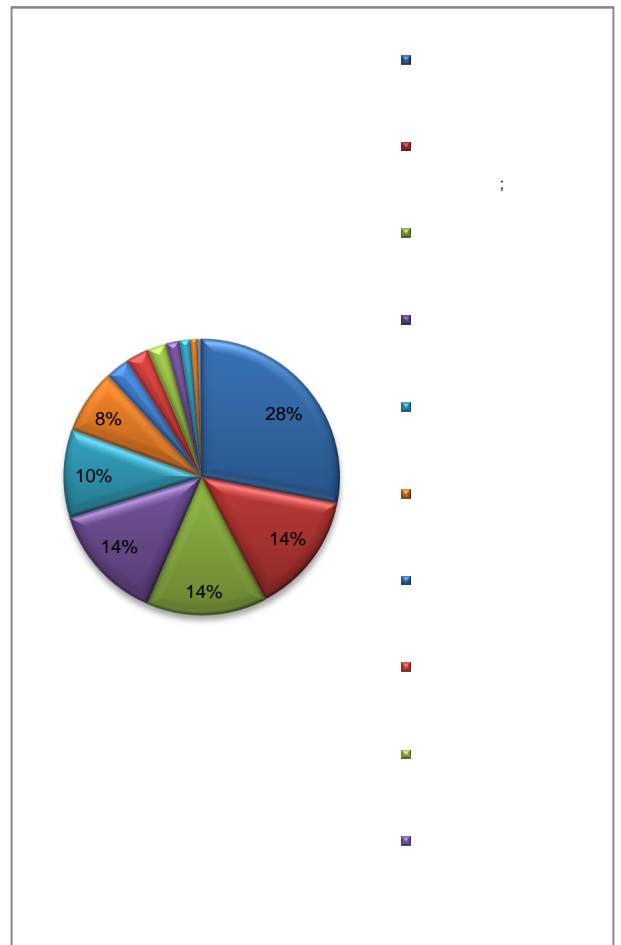
13.

( )  
2010 .

	( . . )
	506,0
:	258,2
	254,0
	248,3
	186,7
	135,9
	50,7
	49,3
	39,3
	28,5
	23,0
,	14,8
	7,5
	1,4
:	<b>1803,7</b>

11.

( )  
2010 .



14.

( )

2010 .

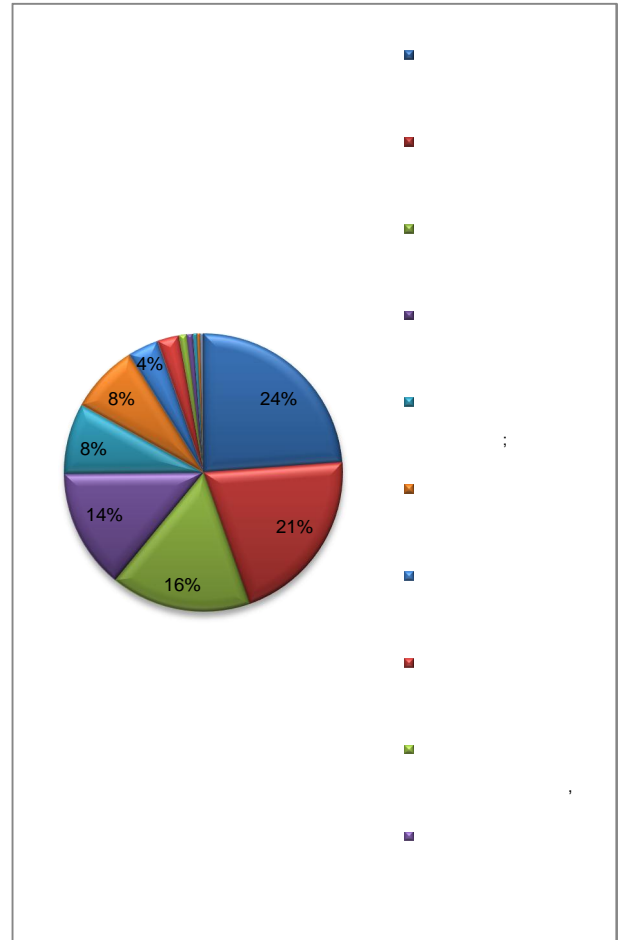
	( . .)
	60,6
	52,8
	41,5
	35,3
	20,9
	20,3
	9,1
	6,4
	2,4
	1,8
	1,2
	0,9
	0,9
	0,0
:	<b>254,1</b>

12.

u

( )

2010 .



15.

( )

2010 .

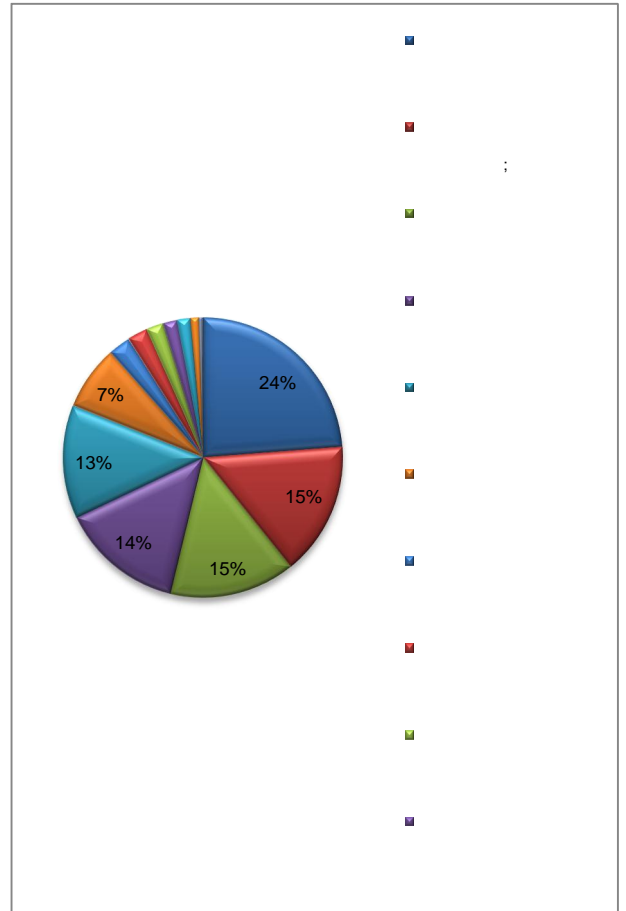
	( . . )
	76,4
:	49,6
	46,8
	45,5
	42,1
	24,0
	8,1
	7,6
	6,4
	5,3
	4,9
,	3,1
	1,2
	0,2
:	<b>321,3</b>

13.

u

( )

2010 .



( ),

16.

14, 15.

29, 30.

2010

84,8

21

- 88

(6 778,5 . );

- 79,8  
- 82,2

(1 059,1 . . . . . );  
(211,1 . . . . . ).

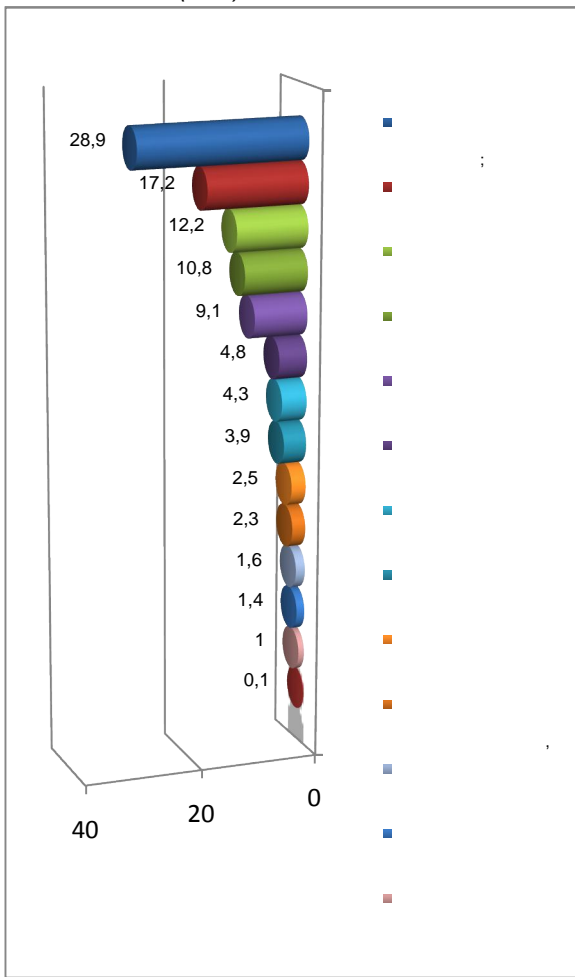
16.

( )

	( )	( )
;	28,9	31,1
	17,2	11,2
	12,2	6,7
	10,8	11,3
	9,1	15,9
	4,8	5,9
	4,3	2,6
	3,9	5,6
	2,5	1,5
,	2,3	1,6
	1,6	2,5
	1,4	2,5
	1	1,4
	0,1	0,6

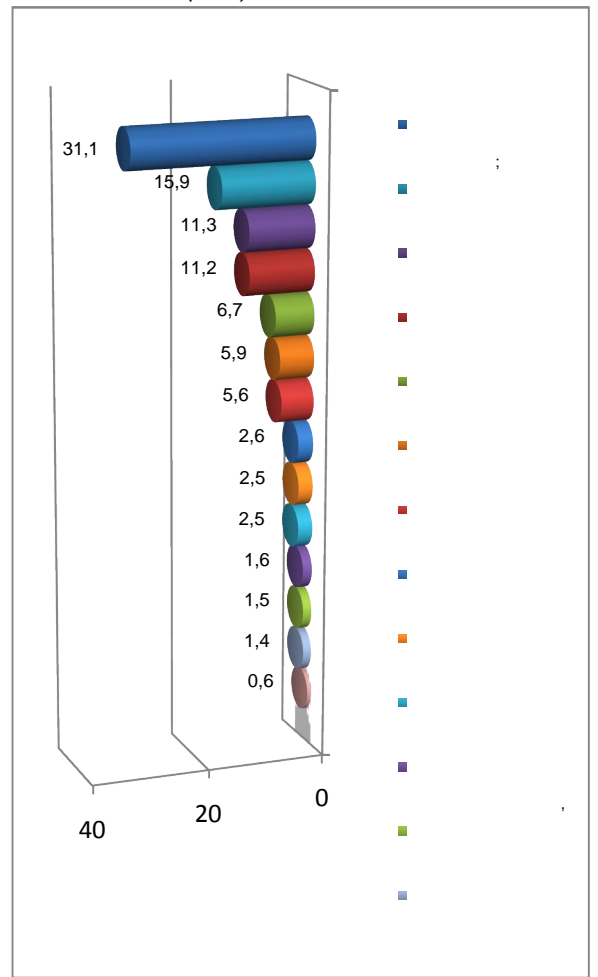
14.

( )



15.

( )



( )

186,9

69,8

- 79,9
- 72,7
- 75,2

(11 899,9 . . . . . );  
 (1 453,3 . . . . . );  
 (260,4 . . . . . ).

( 019-95).

( . 17).

17.

1		28	.	-	55	
2		29		( )	56	
3		30			57	

4		31		58	
5		32		59	
6		33		60	
7		34		61	
8		35		62	
9		36		63	
10		37	-	64	
11		38	-	65	
12		39	-	66	
13		40		67	
14		41		68	
15		42		69	
16		43		70	
17		44		71	
18	.	45	( )	72	( )
19		46		73	
20		47	-	74	
21		48		75	
22		49		76	
23		50		77	
24		51		78	
25		52		79	
26		53		80	
27		54			

2010 60

( )

13 3 ( )

18 16.

31.



18.

( )

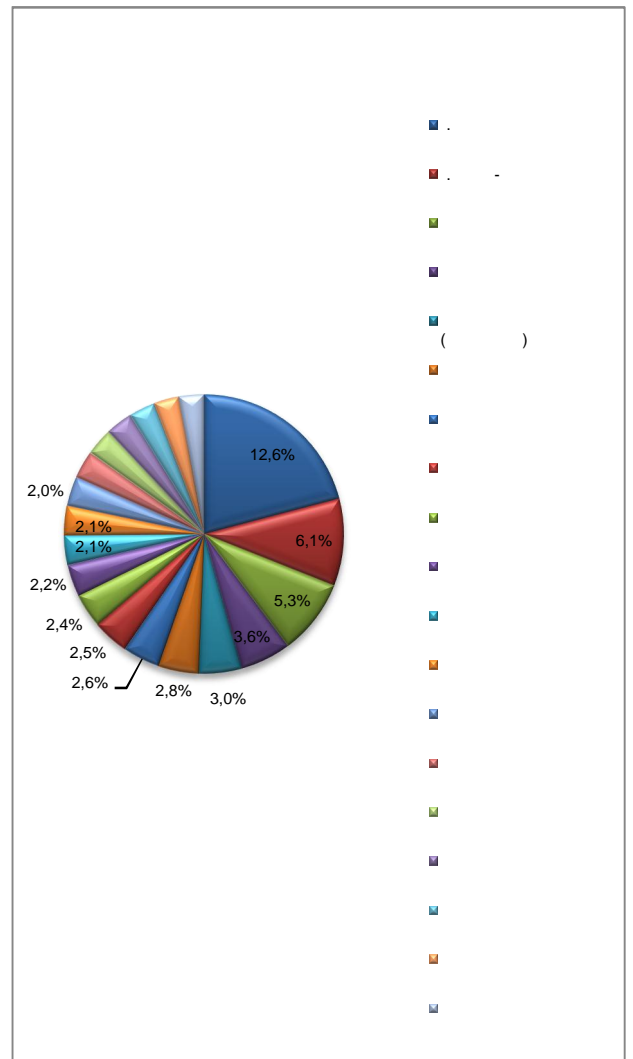
2010

	( )
	3,045
	1,474
	1,277
	0,86
( )	0,721
	0,681
	0,62
	0,604
	0,586
	0,535
	0,501
	0,498
	0,494
	0,464
	0,461
	0,454
	0,442
	0,429
	0,42

16.

( )

2010



60

( ): , -

14 3

( ).

2010

19

17.

32.

19.

( )

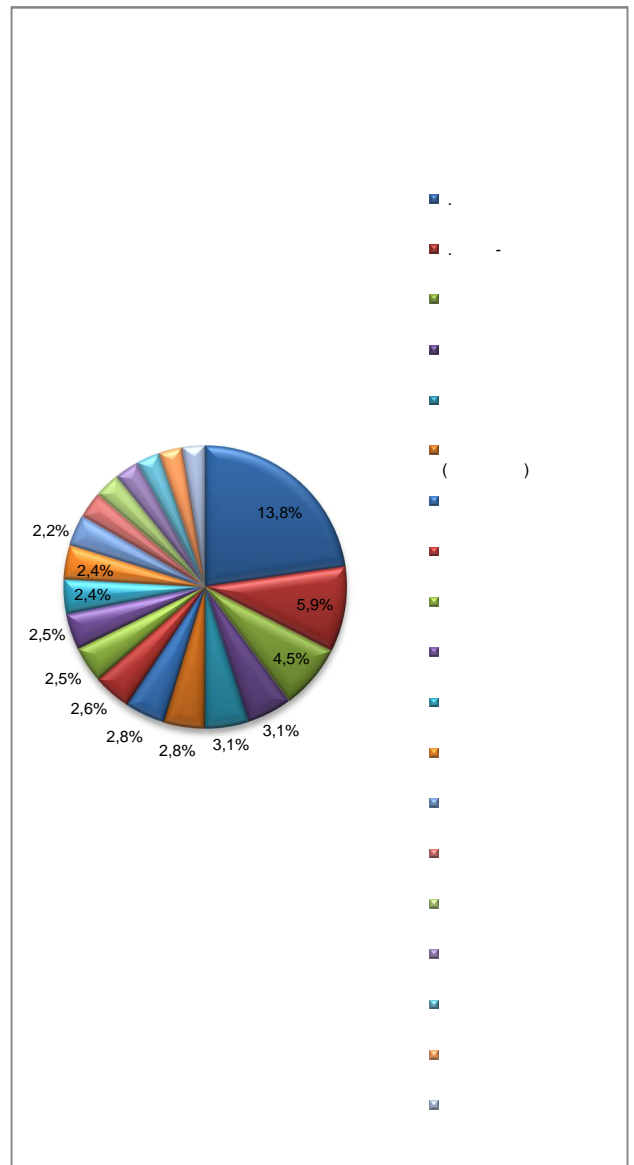
2010

	( )
	31,306
	13,437
	10,214
	7,055
	6,966
( )	6,406
	6,317
	5,964
	5,725
	5,669
	5,474
	5,387
	4,88
	4,144
	4,023
	3,86
	3,697
	3,659
	3,6

17.

( )

2010



) 2010

( )

( ,

60

2010

18

3 10

20

18. ( )

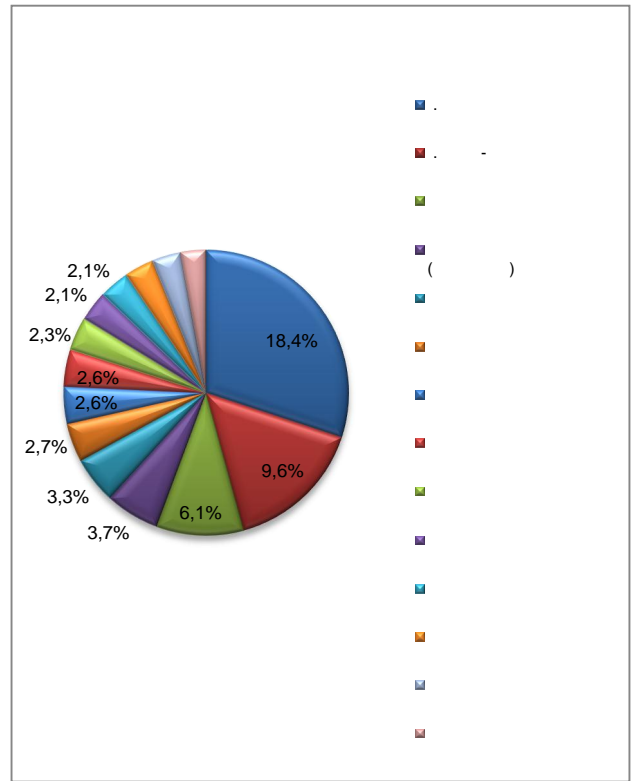
33.

20.

( )	2010 .
	( . )
	1364,2
	711,7
	449,7
( )	277,3
	243,2
	198,7
	191,5
	190,0
	170,0
	155,8
	155,2
	151,3
	148,0
	131,2

18.

( ) 2010



60

( ) 2010

22

3

(22,3%).

21

19.

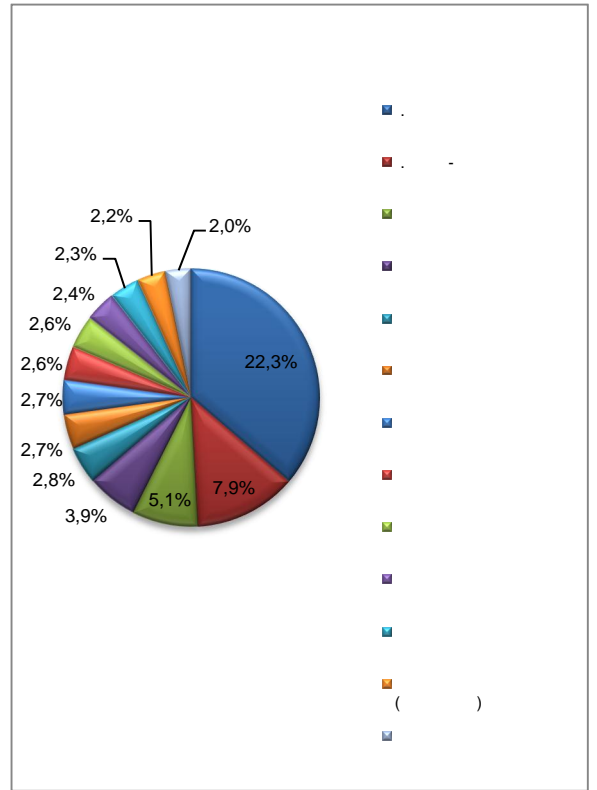
( )

34.

21. ( ) 2010 .

	( . . )
	2967,3
	1051,0
	680,2
	524,2
	379,1
	359,7
	353,4
	346,9
	340,7
	316,1
	303,6
( )	294,2
	265,9

19. ( ) 2010



60

( )

20.

35.

22

22.

( )

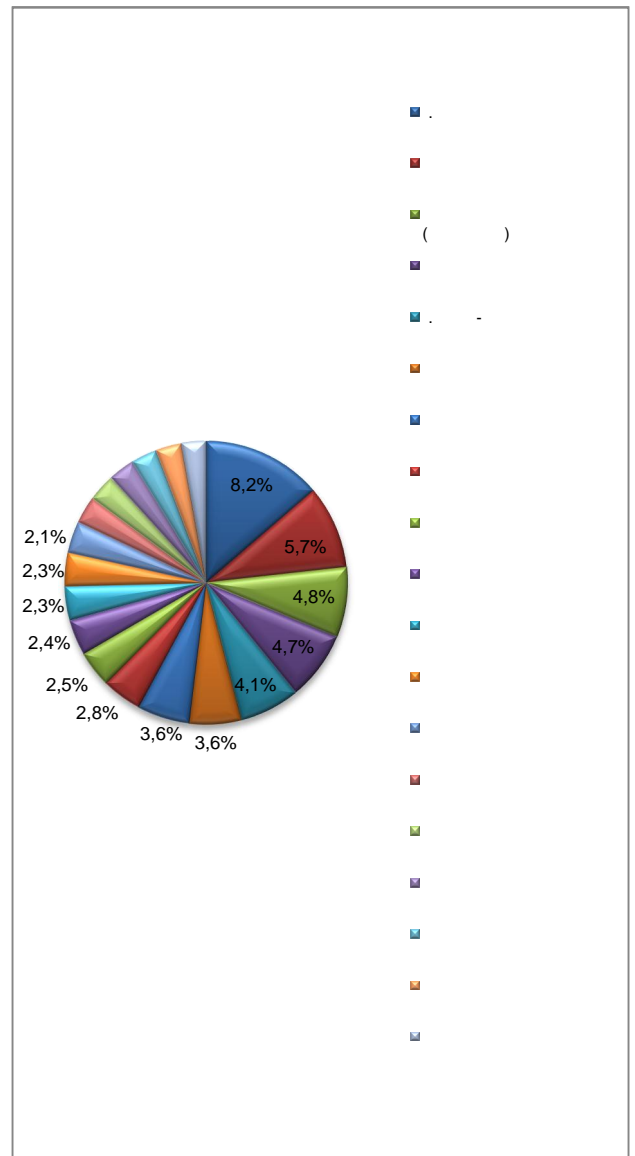
2010

	( )
	107,9
	74,7
( )	62,8
	61,7
	53,9
	46,8
	46,7
	36,1
	32,9
	31,8
	30,8
	30,0
	28,0
	24,7
	24,3
	24,0
	23,1
	23,0
	22,2

20.

( )

2010



( )

60

3

13

21.

36.

23

23.

( )

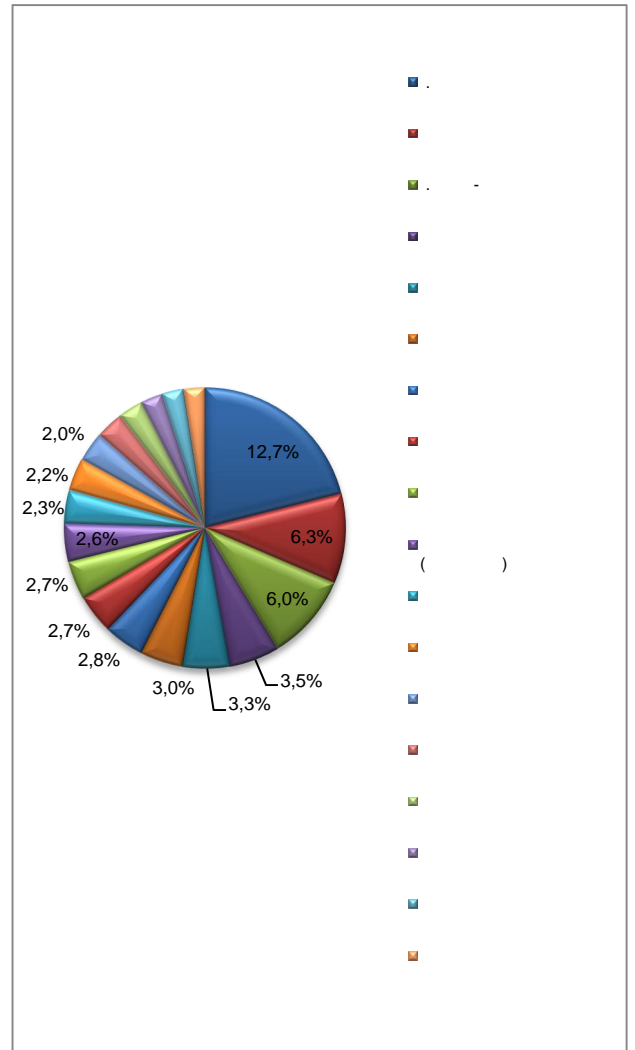
2010

	( )
	228,4
	112,7
	107,8
	62,7
	58,8
	53,4
	50,4
	49,2
	47,9
( )	47,7
	41,7
	40,2
	36,9
	34,9
	31
	27,6
	27
	26,6

21.

( )

2010



2010

60

( ),

5,5 3,8

( )

24

22.

( )

37.

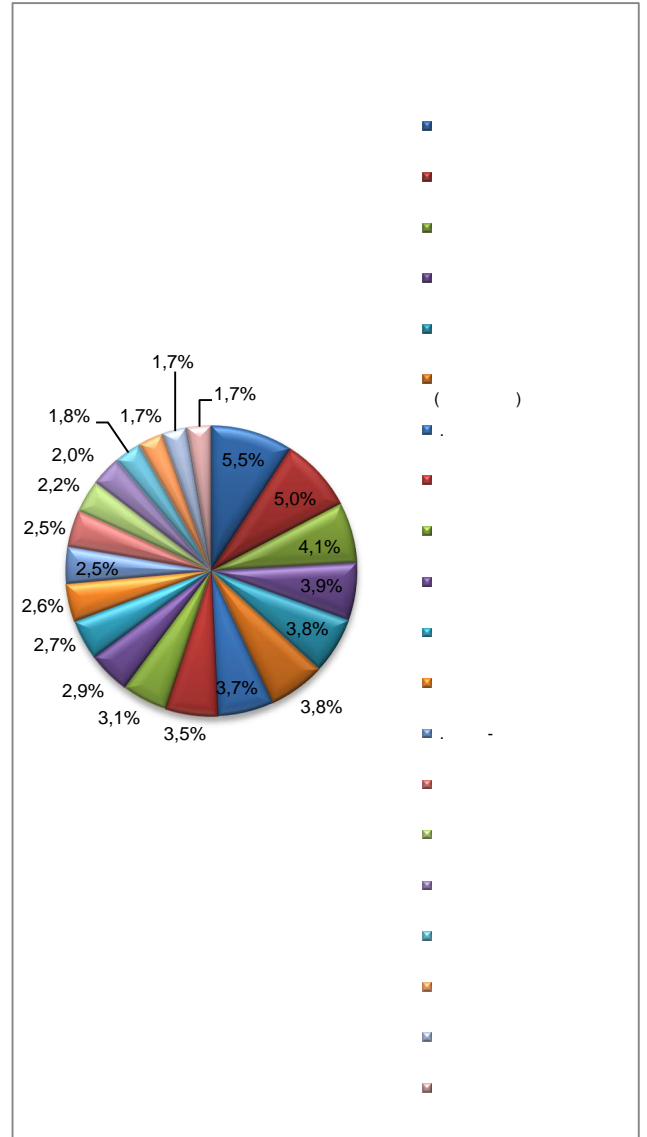
24.

22.

2010 . ( )

( ) 2010 .

	( . )
	14,0
	12,7
	10,4
	9,9
	9,7
( )	9,7
.	9,5
	8,9
	7,8
	7,3
	6,9
	6,5
.	6,3
	6,3
	5,6
	5,2
	4,6
	4,3
	4,2
	4,2



60

60

( ) :

6,7 3,7

25

23.

( )

38.

25.

( )

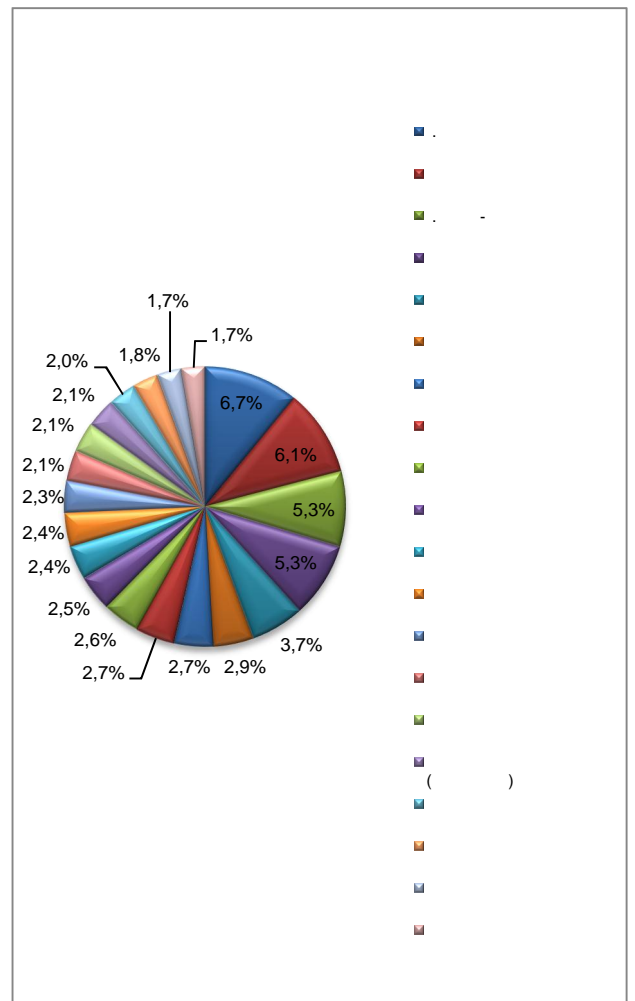
2010 .

	( . . )
	21,5
	19,7
	17,1
	17,1
	12
	9,2
	8,8
	8,8
	8,5
	8,1
	7,8
	7,6
	7,3
	6,9
	6,8
( )	6,6
	6,3
	5,8
	5,5
	5,4

23.

( )

2010 .





( )

26, 27

24, 25.

41, 42.

( 26, 1,7 ) . 3,6

0,5,

) . 1,6,

).

( ),

2010 58,6

- 67,4

(5 197,9 ) ;

- 58,9

(782 ) ;

- 58,8

(151 ) .

( )

27,

2

(1,4 )

(

(0,5 )) .

( )

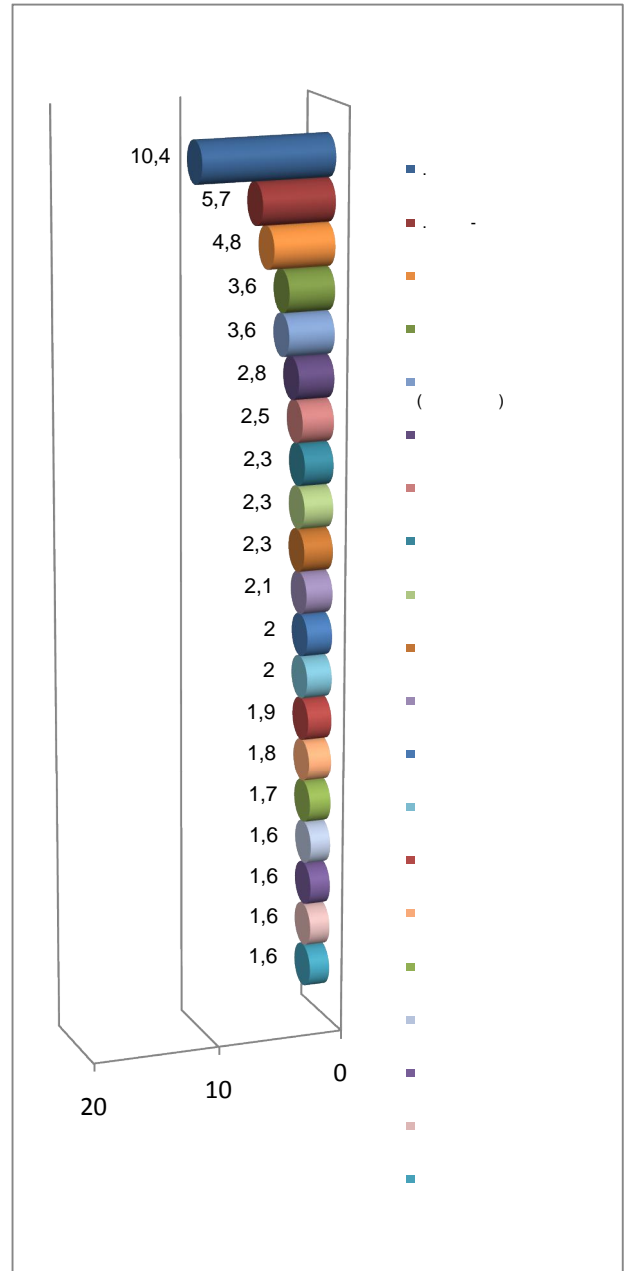
26.

( )

	10,4
	5,7
	4,8
	3,6
( )	3,6
	2,8
	2,5
	2,3
	2,3
	2,3
	2,1
	2
	2
	1,9
	1,8
	1,7
	1,6
	1,6
	1,6
	1,6

24.

( )



( ),

2010

52,1

- 63,4

(9 446,9

);

- 56,5

(1 129,4

);

- 56,1

(194,2

).

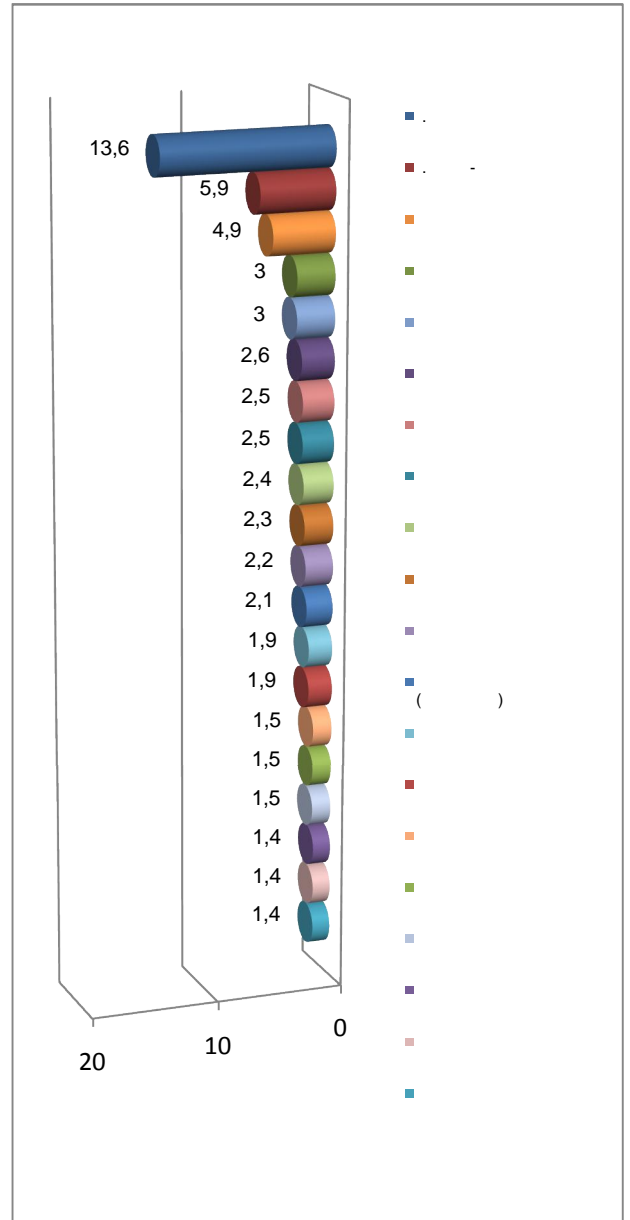
27.

( )

.	13,6
-	5,9
	4,9
	3
	3
	2,6
	2,5
	2,5
	2,4
	2,3
	2,2
( )	2,1
	1,9
	1,9
	1,5
	1,5
	1,5
	1,4
	1,4
	1,4

25.

( )



26, 27,



( )/		3,4%	27,3%	2,3%	23,8%	<b>12,2</b>
		0,4	0,25	0,2	0,15	
		1,4	6,8	0,5	3,6	
( )/		0,4%	0,9%	10,3%	0,3%	<b>2,5</b>
		0,4	0,25	0,2	0,15	
		0,1	0,2	2,1	0,1	
( )/		1,1%	3,6%	8,8%	8%	<b>4,3</b>
		0,4	0,25	0,2	0,15	
		0,4	0,9	1,8	1,2	
( )/		15,8%	24,6%	8,0%	20,8%	<b>17,2</b>
		0,4	0,25	0,2	0,15	
		6,3	6,1	1,6	3,1	
( )/		1,0%	2,0%	6,1%	1,0%	<b>2,3</b>
		0,4	0,25	0,2	0,15	
		0,4	0,5	1,2	0,1	
( )/		11,1%	8,4%	9,3%	16,3%	<b>10,8</b>
		0,4	0,25	0,2	0,15	
		4,4	2,1	1,9	2,4	
( )/ ;		54,3%	9,5%	18,0%	8,2%	<b>28,9</b>
		0,4	0,25	0,2	0,15	
		21,7	2,4	3,6	1,2	
( )/		0,5%	1,2%	4,1%	0,5%	<b>1,4</b>
		0,4	0,25	0,2	0,15	
		0,2	0,3	0,8	0,1	
( )/		3,1%	6,4%	7,1%	3,6%	<b>4,8</b>
		0,4	0,25	0,2	0,15	
		1,3	1,6	1,4	0,5	
( )/		1,7%	3,6%	9,4%	2,5%	<b>3,9</b>
		0,4	0,25	0,2	0,15	
		0,7	0,9	1,9	0,4	
		6,8%	11,1%	7,5%	13,9%	<b>9,1</b>

( )/		0,4	0,25	0,2	0,15	
		2,7	2,8	1,5	2,1	
( )/		0%	0%	0,3%	0,0%	<b>0,1</b>
		0,4	0,25	0,2	0,15	
		0,0	0,0	0,1	0,0	
( )/		0,2%	0,7%	3,0%	0,7%	<b>1,0</b>
		0,4	0,25	0,2	0,15	
		0,1	0,2	0,6	0,1	
( )/		0,6%	0,7%	5,8%	0,4%	<b>1,6</b>
		0,4	0,25	0,2	0,15	
		0,2	0,2	1,2	0,1	

30.

( ) ( )

/						
( )/		1,5%	14,1%	3,2%	13,1%	<b>6,7</b>
		0,4	0,25	0,2	0,15	
		0,6	3,5	0,6	2,0	
( )/		0,1%	0,4%	6,3%	0,4%	<b>1,5</b>
		0,4	0,25	0,2	0,15	
		0,0	0,1	1,3	0,1	
( )/		0,4%	1,3%	9,3%	2%	<b>2,6</b>
		0,4	0,25	0,2	0,15	
		0,2	0,3	1,9	0,2	
( )/		10,4%	13,8%	6,9%	14,6%	<b>11,2</b>
		0,4	0,25	0,2	0,15	
		4,2	3,4	1,4	2,2	
( )/		0,7%	0,8%	4,6%	1,0%	<b>1,6</b>
		0,4	0,25	0,2	0,15	
		0,3	0,2	0,9	0,1	

( )/		12,0%	10,3%	8,9%	14,2%	11,3
		0,4	0,25	0,2	0,15	
		4,8	2,6	1,8	2,1	
( )/ ;		54,6%	14,3%	16,8%	15,4%	31,1
		0,4	0,25	0,2	0,15	
		21,9	3,6	3,4	2,3	
( )/		1,8%	2,7%	3,9%	2,4%	2,5
		0,4	0,25	0,2	0,15	
		0,7	0,7	0,8	0,4	
( )/		4,0%	7,5%	6,4%	7,5%	5,9
		0,4	0,25	0,2	0,15	
		1,6	1,9	1,3	1,1	
( )/		1,9%	2,8%	18,7%	2,5%	5,6
		0,4	0,25	0,2	0,15	
		0,8	0,7	3,7	0,4	
( )/		10,8%	28,1%	4,9%	23,8%	15,9
		0,4	0,25	0,2	0,15	
		4,3	7,0	1,0	3,6	
( )/		0%	0%	2,8%	0,1%	0,6
		0,4	0,25	0,2	0,15	
		0,0	0,0	0,6	0,0	
( )/		0,5%	1,6%	3,0%	1,5%	1,4
		0,4	0,25	0,2	0,15	
		0,2	0,4	0,6	0,2	
( )/		1,1%	2,2%	5,8%	2,0%	2,5
		0,4	0,25	0,2	0,15	
		0,5	0,5	1,2	0,3	

31.

( )

2010 .

	( . )	%
.	3,045	12,6%
-	1,474	6,1%
	1,277	5,3%
	0,86	3,6%
( )	0,721	3,0%
	0,681	2,8%
	0,62	2,6%

	0,604	2,5%
	0,586	2,4%
	0,535	2,2%
	0,501	2,1%
	0,498	2,1%
	0,494	2,0%
	0,464	1,9%
	0,461	1,9%
	0,454	1,9%
	0,442	1,8%
	0,429	1,8%
	0,42	1,7%
	0,397	1,6%
	0,376	1,6%
	0,36	1,5%
	0,36	1,5%
	0,317	1,3%
	0,308	1,3%
	0,308	1,3%
	0,302	1,3%
	0,295	1,2%
	0,284	1,2%
	0,283	1,2%
	0,27	1,1%
	0,238	1,0%
	0,228	0,9%
	0,222	0,9%
	0,218	0,9%
	0,216	0,9%
	0,213	0,9%
	0,199	0,8%
-	0,192	0,8%
	0,191	0,8%
	0,186	0,8%
	0,18	0,7%
	0,179	0,7%
	0,169	0,7%
	0,168	0,7%
	0,163	0,7%
	0,158	0,7%
	0,153	0,6%
	0,152	0,6%
	0,142	0,6%
	0,126	0,5%
	0,116	0,5%
	0,115	0,5%
	0,115	0,5%
	0,11	0,5%
	0,109	0,5%
	0,108	0,4%
( )	0,108	0,4%
	0,105	0,4%
	0,099	0,4%
	0,098	0,4%



	0,095	0,4%
	0,091	0,4%
	0,087	0,4%
-	0,086	0,4%
	0,077	0,3%
	0,072	0,3%
	0,071	0,3%
	0,07	0,3%
	0,054	0,2%
-	0,051	0,2%
( )	0,045	0,2%
-	0,038	0,2%
	0,022	0,1%
	0,019	0,1%
	0,019	0,1%
	0,017	0,1%
	0,01	0,0%
	0,002	0,0%
	0	0,0%
:	24,128	100,0%

32.

( )

2010 .

	( . )	%
.	31,306	13,8%
-	13,437	5,9%
	10,214	4,5%
	7,055	3,1%
	6,966	3,1%
( )	6,406	2,8%
	6,317	2,8%
	5,964	2,6%
	5,725	2,5%
	5,669	2,5%
	5,474	2,4%
	5,387	2,4%
	4,88	2,2%
	4,144	1,8%
	4,023	1,8%
	3,86	1,7%
	3,697	1,6%
	3,659	1,6%
	3,6	1,6%
	3,505	1,5%
	3,424	1,5%
	3,217	1,4%
	3,076	1,4%
	2,932	1,3%

	2,72	1,2%
	2,572	1,1%
	2,528	1,1%
	2,355	1,0%
	2,341	1,0%
	2,335	1,0%
	2,324	1,0%
	2,306	1,0%
	2,197	1,0%
	2,176	1,0%
	2,084	0,9%
	2,045	0,9%
	1,996	0,9%
	1,935	0,9%
	1,932	0,9%
	1,894	0,8%
	1,844	0,8%
	1,759	0,8%
	1,718	0,8%
	1,659	0,7%
	1,638	0,7%
	1,595	0,7%
-	1,548	0,7%
	1,488	0,7%
	1,339	0,6%
	1,334	0,6%
	1,327	0,6%
	1,287	0,6%
	1,214	0,5%
	1,164	0,5%
	1,144	0,5%
	1,119	0,5%
	1,113	0,5%
	1,111	0,5%
( )	1,061	0,5%
	1,06	0,5%
	1,041	0,5%
	1,018	0,4%
	0,998	0,4%
	0,909	0,4%
	0,892	0,4%
	0,623	0,3%
	0,608	0,3%
-	0,486	0,2%
-	0,46	0,2%
( )	0,439	0,2%
	0,436	0,2%
	0,321	0,1%
-	0,28	0,1%
	0,228	0,1%

	0,223	0,1%
	0,218	0,1%
	0,16	0,1%
	0,116	0,1%
	0,073	0,0%
	0,052	0,0%
:	226,780	100,0%

33.

( )

2010 .

	( . )	%
.	1364,2	18,4%
-	711,7	9,6%
	449,7	6,1%
( )	277,3	3,7%
	243,2	3,3%
	198,7	2,7%
	191,5	2,6%
	190,0	2,6%
	170,0	2,3%
	155,8	2,1%
	155,2	2,1%
	151,3	2,0%
	148,0	2,0%
	131,2	1,8%
	129,3	1,7%
	128,3	1,7%
	118,1	1,6%
	114,3	1,5%
	111,0	1,5%
	110,1	1,5%
	98,1	1,3%
	96,6	1,3%
	89,3	1,2%
	85,9	1,2%
	83,3	1,1%
	81,0	1,1%
	74,9	1,0%
	74,4	1,0%
	68,0	0,9%
	62,4	0,8%
	59,8	0,8%
	54,1	0,7%
	53,7	0,7%
	52,3	0,7%
	52,3	0,7%
	49,8	0,7%
	47,9	0,6%
	46,8	0,6%
	46,4	0,6%
	45,7	0,6%
	44,5	0,6%

	42,7	0,6%
	41,0	0,6%
	38,2	0,5%
	38,0	0,5%
	37,9	0,5%
	35,6	0,5%
	34,0	0,5%
-	33,9	0,5%
	33,3	0,4%
	32,7	0,4%
( )	32,6	0,4%
	31,1	0,4%
	31,0	0,4%
	26,2	0,4%
	25,7	0,3%
	24,4	0,3%
	23,1	0,3%
	22,8	0,3%
	21,8	0,3%
-	18,7	0,3%
	18,6	0,3%
	17,5	0,2%
	17,1	0,2%
	16,1	0,2%
	16,1	0,2%
	15,9	0,2%
	14,9	0,2%
( )	11,4	0,2%
	9,5	0,1%
-	9,0	0,1%
-	8,6	0,1%
	7,3	0,1%
	6,2	0,1%
	4,3	0,1%
	2,7	0,0%
	2,7	0,0%
	2,5	0,0%
	1,2	0,0%
	0,0	0,0%
:	7422,4	100,0%

34.

( )

2010 .

	( . . )	%
.	2967,3	22,3%
.	1051,0	7,9%
.	680,2	5,1%
.	524,2	3,9%
.	379,1	2,8%

( )

359,7	2,7%
353,4	2,7%
346,9	2,6%
340,7	2,6%
316,1	2,4%
303,6	2,3%
294,2	2,2%
265,9	2,0%
207,6	1,6%
206,6	1,6%
205,8	1,5%
199,8	1,5%
194,8	1,5%
171,5	1,3%
171,4	1,3%
167,7	1,3%
158,7	1,2%
129,0	1,0%
128,1	1,0%
126,0	0,9%
124,3	0,9%
118,5	0,9%
110,6	0,8%
109,6	0,8%
109,2	0,8%
104,8	0,8%
99,9	0,7%
97,5	0,7%
96,2	0,7%
91,5	0,7%
90,0	0,7%
89,8	0,7%
89,1	0,7%
85,2	0,6%
85,1	0,6%
81,9	0,6%
81,7	0,6%
80,9	0,6%
80,6	0,6%
72,9	0,5%
72,4	0,5%
69,7	0,5%
66,1	0,5%
59,8	0,4%
56,1	0,4%
55,4	0,4%
53,7	0,4%
49,8	0,4%
49,3	0,4%
45,3	0,3%
44,7	0,3%
44,6	0,3%
42,1	0,3%

( )

	39,5	0,3%
	38,6	0,3%
	37,0	0,3%
	36,4	0,3%
	36,0	0,3%
	35,0	0,3%
	34,6	0,3%
	30,6	0,2%
	22,6	0,2%
	22,5	0,2%
( )	21,9	0,2%
-	19,5	0,1%
	19,3	0,1%
-	16,1	0,1%
	14,8	0,1%
-	11,8	0,1%
	8,3	0,1%
	7,9	0,1%
	5,8	0,0%
	5,4	0,0%
	2,5	0,0%
	2,4	0,0%
:	13326,1	100,0%

35.

( )

2010 .

	( . )	%
.	107,9	8,2%
	74,7	5,7%
( )	62,8	4,8%
	61,7	4,7%
-	53,9	4,1%
	46,8	3,6%
	46,7	3,6%
	36,1	2,8%
	32,9	2,5%
	31,8	2,4%
	30,8	2,3%
	30,0	2,3%
	28,0	2,1%
	24,7	1,9%
	24,3	1,9%
	24,0	1,8%
	23,1	1,8%
	23,0	1,8%
	22,2	1,7%
	22,1	1,7%
	21,8	1,7%

	21,5	1,6%
	19,0	1,4%
	16,9	1,3%
	16,3	1,2%
	16,0	1,2%
	15,6	1,2%
	15,5	1,2%
	14,9	1,1%
	14,7	1,1%
	14,7	1,1%
	14,4	1,1%
	14,0	1,1%
	12,6	1,0%
	12,2	0,9%
	12,1	0,9%
	11,6	0,9%
	11,2	0,9%
	10,7	0,8%
( )	10,4	0,8%
	10,3	0,8%
	10,1	0,8%
	9,8	0,7%
	9,3	0,7%
-	8,8	0,7%
	8,3	0,6%
	8,1	0,6%
	8,1	0,6%
-	8,1	0,6%
	7,9	0,6%
	7,8	0,6%
	7,7	0,6%
	7,6	0,6%
( )	7,5	0,6%
	7,0	0,5%
	6,2	0,5%
	6,0	0,5%
	5,8	0,4%
	5,8	0,4%
	5,4	0,4%
	5,1	0,4%
	5,1	0,4%
	5,0	0,4%
	4,9	0,4%
	4,7	0,4%
	4,5	0,3%
	4,0	0,3%
	3,5	0,3%
	2,8	0,2%
	2,7	0,2%
-	2,6	0,2%
-	2,2	0,2%

	1,8	0,1%
	1,7	0,1%
	0,6	0,0%
	0,4	0,0%
	0,4	0,0%
	0,3	0,0%
	0,2	0,0%
	0,0	0,0%
:	1311,7	100,0%

36.

( )

2010 .

	( . )	%
	228,4	12,7%
	112,7	6,3%
	107,8	6,0%
	62,7	3,5%
	58,8	3,3%
	53,4	3,0%
	50,4	2,8%
	49,2	2,7%
	47,9	2,7%
( )	47,7	2,6%
	41,7	2,3%
	40,2	2,2%
	36,9	2,0%
	34,9	1,9%
	31	1,7%
	27,6	1,5%
	27	1,5%
	26,6	1,5%
	26,3	1,5%
	25,6	1,4%
	24,2	1,3%
	22	1,2%
	20,5	1,1%
	20,5	1,1%
	20,4	1,1%
	19,5	1,1%
	18,9	1,0%
	18,9	1,0%
	18,7	1,0%
	18,3	1,0%
	18,2	1,0%
	17,9	1,0%
	17,5	1,0%
	17,1	0,9%
	16,9	0,9%
	16,4	0,9%
	15,2	0,8%
	14,7	0,8%
	14,5	0,8%



-	14,2	0,8%
	14,1	0,8%
	14,1	0,8%
	13,7	0,8%
	13,3	0,7%
	13,1	0,7%
	12,9	0,7%
	12,4	0,7%
	11,8	0,7%
	11,5	0,6%
	10,7	0,6%
	10,4	0,6%
( )	10,2	0,6%
	10	0,6%
	10	0,6%
	9,9	0,5%
	9,5	0,5%
	8,9	0,5%
	8,8	0,5%
	8,7	0,5%
	8,2	0,5%
	7,4	0,4%
	7	0,4%
	6,7	0,4%
	6,7	0,4%
	6,5	0,4%
	6,1	0,3%
	5,9	0,3%
-	5,2	0,3%
-	4,3	0,2%
( )	3,6	0,2%
-	3,6	0,2%
	3,6	0,2%
	3,5	0,2%
	3,2	0,2%
	2	0,1%
	1,5	0,1%
	1,2	0,1%
	0,8	0,0%
	0,5	0,0%
	0,4	0,0%
:	1803,2	100,0%

37. ( )  
2010 .

	( . )	%
	14,0	5,5%

	12,7	5,0%
	10,4	4,1%
	9,9	3,9%
	9,7	3,8%
( )	9,7	3,8%
	9,5	3,7%
	8,9	3,5%
	7,8	3,1%
	7,3	2,9%
	6,9	2,7%
	6,5	2,6%
	6,3	2,5%
	6,3	2,5%
	5,6	2,2%
	5,2	2,0%
	4,6	1,8%
	4,3	1,7%
	4,2	1,7%
	4,2	1,7%
	3,9	1,5%
	3,9	1,5%
	3,8	1,5%
	3,8	1,5%
	3,8	1,5%
	3,6	1,4%
	3,5	1,4%
	3,3	1,3%
	3,2	1,3%
	3,1	1,2%
	3,1	1,2%
-	3,1	1,2%
	2,8	1,1%
	2,7	1,1%
	2,6	1,0%
	2,5	1,0%
	2,5	1,0%
	2,5	1,0%
	2,2	0,9%
	2,2	0,9%
	2,2	0,9%
( )	2,0	0,8%
	1,9	0,7%
	1,8	0,7%
	1,8	0,7%
	1,7	0,7%
-	1,7	0,7%
	1,6	0,6%
	1,5	0,6%
	1,4	0,6%
	1,4	0,6%
	1,3	0,5%
( )	1,3	0,5%

	1,3	0,5%
	1,1	0,4%
	1,1	0,4%
	1,1	0,4%
	1,1	0,4%
	1,0	0,4%
	1,0	0,4%
	1,0	0,4%
	0,9	0,4%
	0,9	0,4%
	0,8	0,3%
	0,7	0,3%
	0,7	0,3%
	0,7	0,3%
	0,7	0,3%
	0,5	0,2%
-	0,4	0,2%
	0,4	0,2%
-	0,3	0,1%
	0,2	0,1%
	0,2	0,1%
	0,1	0,0%
	0,1	0,0%
	0,1	0,0%
	0,0	0,0%
	0,0	0,0%
	0,0	0,0%
:	254,1	100,0%

38.

( )

2010 .

	( . . )	%
.	21,5	6,7%
	19,7	6,1%
-	17,1	5,3%
	17,1	5,3%
	12	3,7%
	9,2	2,9%
	8,8	2,7%
	8,8	2,7%
	8,5	2,6%
	8,1	2,5%
	7,8	2,4%
	7,6	2,4%
	7,3	2,3%
	6,9	2,1%
	6,8	2,1%
( )	6,6	2,1%
	6,3	2,0%

	5,8	1,8%
	5,5	1,7%
	5,4	1,7%
	5,2	1,6%
	5,1	1,6%
	4,7	1,5%
	4,6	1,4%
	4,6	1,4%
	4,5	1,4%
	4,4	1,4%
	3,8	1,2%
	3,6	1,1%
	3,6	1,1%
	3,5	1,1%
	3,4	1,1%
	3,3	1,0%
	3,3	1,0%
	3,2	1,0%
	3,2	1,0%
	3	0,9%
	2,9	0,9%
	2,8	0,9%
	2,8	0,9%
	2,5	0,8%
	2,4	0,7%
	2,1	0,7%
	2	0,6%
	1,9	0,6%
	1,9	0,6%
	1,9	0,6%
	1,8	0,6%
	1,8	0,6%
	1,8	0,6%
( )	1,8	0,6%
	1,7	0,5%
	1,7	0,5%
	1,7	0,5%
-	1,7	0,5%
	1,7	0,5%
	1,4	0,4%
	1,4	0,4%
	1,4	0,4%
	1,4	0,4%
	1,3	0,4%
	1,2	0,4%
	1,2	0,4%
	1,1	0,3%
	1,1	0,3%
	1	0,3%
( )	1	0,3%
	1	0,3%
	1	0,3%
	0,8	0,2%
	0,7	0,2%
	0,5	0,2%

-	0,5	0,2%
-	0,5	0,2%
	0,4	0,1%
-	0,3	0,1%
	0,3	0,1%
	0,1	0,0%
	0,1	0,0%
	0,1	0,0%
	0,1	0,0%
:	321,2	100,0%

39.

( )

2010 .

	( . )	%
.	448,0	2,2%
-	482,8	2,3%
	352,2	1,7%
( )	384,6	1,9%
	282,8	1,4%
	291,8	1,4%
	357,9	1,7%
	306,5	1,5%
	281,5	1,4%
	265,9	1,3%
	309,8	1,5%
	420,3	2,0%
	319,0	1,5%
	265,6	1,3%
	280,5	1,4%
	341,2	1,7%
	237,1	1,2%
	272,1	1,3%
	251,1	1,2%
	256,6	1,2%
	318,5	1,5%
	212,8	1,0%
	289,9	1,4%
	216,4	1,1%
	293,3	1,4%
	225,0	1,1%
	314,7	1,5%
	246,4	1,2%
	251,9	1,2%
	196,8	1,0%
	211,3	1,0%
	237,3	1,2%
	182,0	0,9%
	239,9	1,2%
	235,6	1,1%

	267,7	1,3%
	266,1	1,3%
	261,5	1,3%
	284,7	1,4%
	362,7	1,8%
	223,6	1,1%
	200,5	1,0%
	356,5	1,7%
	227,4	1,1%
	175,9	0,9%
	224,3	1,1%
	186,4	0,9%
	223,7	1,1%
-	176,6	0,9%
	365,9	1,8%
	207,0	1,0%
( )	301,9	1,5%
	219,0	1,1%
	313,1	1,5%
	240,4	1,2%
	238,0	1,2%
	159,5	0,8%
	243,2	1,2%
	262,1	1,3%
	403,7	2,0%
-	217,4	1,1%
	177,1	0,9%
	250,0	1,2%
	155,5	0,8%
	164,3	0,8%
	223,6	1,1%
	137,1	0,7%
	129,6	0,6%
( )	253,3	1,2%
	123,4	0,6%
-	176,5	0,9%
-	226,3	1,1%
	331,8	1,6%
	364,7	1,8%
	60,6	0,3%
	142,1	0,7%
	270,0	1,3%
	131,6	0,6%
	600,0	2,9%
	0,0	0,0%
:	20605,0	100,0%

40.

( )

2010 .

	<b>M</b>
--	----------

	( . . )	%
.	94,8	2,5%
.	78,2	2,0%
.	66,6	1,7%
.	74,3	1,9%
.	66,9	1,7%
.	56,9	1,5%
.	50,7	1,3%
.	63,4	1,7%
.	63,2	1,7%
.	55,2	1,4%
.	50,9	1,3%
( )	45,9	1,2%
.	54,5	1,4%
.	56,2	1,5%
.	49,9	1,3%
.	60,1	1,6%
.	49,7	1,3%
.	55,6	1,5%
.	53,3	1,4%
.	46,8	1,2%
.	43,4	1,1%
.	44,1	1,2%
.	55,5	1,5%
.	43,7	1,1%
.	41,0	1,1%
.	48,3	1,3%
.	57,9	1,5%
.	47,2	1,2%
.	50,4	1,3%
.	43,2	1,1%
.	38,5	1,0%
.	45,5	1,2%
.	42,3	1,1%
.	41,2	1,1%
.	45,8	1,2%
.	51,2	1,3%
.	38,1	1,0%
.	42,8	1,1%
.	52,0	1,4%
.	44,0	1,1%
.	44,4	1,2%
.	49,2	1,3%
.	41,9	1,1%
.	46,9	1,2%
.	49,0	1,3%
.	38,2	1,0%
.	43,7	1,1%
.	49,8	1,3%
.	44,7	1,2%
.	42,1	1,1%
.	35,8	0,9%
( )	50,6	1,3%

	44,5	1,2%
	48,4	1,3%
	35,2	0,9%
	38,4	1,0%
	36,7	1,0%
	37,9	1,0%
	37,3	1,0%
	38,7	1,0%
	35,5	0,9%
	32,7	0,9%
	59,2	1,5%
	39,2	1,0%
	30,2	0,8%
	33,7	0,9%
	70,4	1,8%
	36,1	0,9%
( )	49,9	1,3%
-	40,1	1,0%
	88,5	2,3%
-	35,0	0,9%
	33,9	0,9%
-	42,1	1,1%
	36,4	1,0%
	35,4	0,9%
	50,0	1,3%
	33,8	0,9%
	34,2	0,9%
	46,2	1,2%
:	3825,4	100,0%

41.

( ) )

/						
( ) .		18,4%	8,2%	2,2%	3,7%	10,4
		0,4	0,25	0,2	0,15	
		7,4	2,1	0,4	0,6	
		9,6%	4,1%	2,3%	2,5%	5,7



( )/ . -		0,4	0,25	0,2	0,15	
		3,8	1,0	0,5	0,4	
		6,1%	5,7%	1,7%	4%	
( )/		0,4	0,25	0,2	0,15	4,8
		2,4	1,4	0,3	0,6	
		3,7%	4,8%	1,9%	3,8%	
( )/ ( )		0,4	0,25	0,2	0,15	3,6
		1,5	1,2	0,4	0,6	
		3,3%	4,7%	1,4%	5,5%	
( )/		0,4	0,25	0,2	0,15	3,6
		1,3	1,2	0,3	0,8	
		2,7%	3,6%	1,4%	1,4%	
( )/		0,4	0,25	0,2	0,15	2,5
		1,1	0,9	0,3	0,2	
		2,6%	1,9%	1,7%	1,7%	
( )/		0,4	0,25	0,2	0,15	2,1
		1,0	0,5	0,3	0,2	
		2,6%	3,6%	1,5%	4,1%	
( )/		0,4	0,25	0,2	0,15	2,8
		1,0	0,9	0,3	0,6	
		2,3%	2,8%	1,4%	2,9%	
( )/		0,4	0,25	0,2	0,15	2,3
		0,9	0,7	0,3	0,4	
		2,1%	2,5%	1,3%	3,5%	
( )/		0,4	0,25	0,2	0,15	2,3
		0,8	0,6	0,3	0,5	
		2,1%	1,8%	1,5%	5,0%	
( )/		0,4	0,25	0,2	0,15	1,6
		0,8	0,2	0,4	0,2	
		2,0%	2,3%	1,5%	2,2%	
( )/		0,4	0,25	0,2	0,15	2,0
		0,8	0,6	0,3	0,3	
		1,8%	2,1%	1,3%	2,6%	
( )/		0,4	0,25	0,2	0,15	1,9
		0,7	0,5	0,3	0,4	
		1,7%	1,8%	1,4%	2,7%	
		1,7%	1,8%	1,4%	2,7%	1,8

( )/		0,4	0,25	0,2	0,15	
		0,7	0,4	0,3	0,4	
( )/		1,7%	0,9%	1,7%	2,5%	1,6
		0,4	0,25	0,2	0,15	
( )/		0,7	0,2	0,3	0,4	
		1,6%	1,7%	1,2%	1,3%	1,5
	0,4	0,25	0,2	0,15		
( )/		0,6	0,4	0,2	0,2	
		1,5%	1,9%	1,3%	1,0%	1,5
	0,4	0,25	0,2	0,15		
( )/		0,6	0,5	0,3	0,1	
		1,5%	1,8%	1,2%	2,0%	1,6
	0,4	0,25	0,2	0,15		
( )/		0,6	0,4	0,2	0,3	
		1,5%	2,3%	1,2%	1,5%	1,7
	0,4	0,25	0,2	0,15		
( )/		0,6	0,6	0,2	0,2	
		1,3%	2,4%	1,5%	3,9%	2,0
	0,4	0,25	0,2	0,15		
( )/		0,5	0,6	0,3	0,6	
		1,3%	1,7%	1,0%	1,7%	1,4
	0,4	0,25	0,2	0,15		
( )/		0,5	0,4	0,2	0,3	
		1,2%	1,4%	1,4%	1,2%	1,3
	0,4	0,25	0,2	0,15		
( )/		0,5	0,4	0,3	0,2	
		1,2%	1,2%	1,1%	1,7%	1,2
	0,4	0,25	0,2	0,15		
( )/		0,5	0,3	0,2	0,2	
		1,1%	1,7%	1,4%	3,1%	1,6
	0,4	0,25	0,2	0,15		
( )/		0,4	0,4	0,3	0,5	
		1,1%	1,2%	1,1%	1,1%	1,1
	0,4	0,25	0,2	0,15		
( )/		0,4	0,3	0,2	0,2	
		1,0%	1,6%	1,5%	0,7%	1,2
	0,4	0,25	0,2	0,15		
( )/		0,4	0,4	0,3	0,1	
		1,0%	0,9%	1,2%	1,0%	1,0

( )/		0,4	0,25	0,2	0,15	
		0,4	0,2	0,2	0,1	
( )/		0,9%	1,2%	1,2%	0,7%	<b>1,0</b>
		0,4	0,25	0,2	0,15	
		0,4	0,3	0,2	0,1	
( )/		0,8%	1,3%	1,0%	1,8%	<b>1,1</b>
		0,4	0,25	0,2	0,15	
		0,3	0,3	0,2	0,3	
( )/		0,8%	1,1%	1,0%	0,9%	<b>0,9</b>
		0,4	0,25	0,2	0,15	
		0,3	0,3	0,2	0,1	
( )/		0,7%	1,1%	1,2%	1,5%	<b>1,0</b>
		0,4	0,25	0,2	0,15	
		0,3	0,3	0,2	0,2	
( )/		0,7%	1,1%	0,9%	0,9%	<b>0,9</b>
		0,4	0,25	0,2	0,15	
		0,3	0,3	0,2	0,1	
( )/		0,7%	1,1%	1,2%	1,0%	<b>0,9</b>
		0,4	0,25	0,2	0,15	
		0,3	0,3	0,2	0,1	
( )/		0,7%	1,0%	1,1%	0,9%	<b>0,9</b>
		0,4	0,25	0,2	0,15	
		0,3	0,2	0,2	0,1	
( )/		0,7%	0,6%	1,3%	0,6%	<b>0,8</b>
		0,4	0,25	0,2	0,15	
		0,3	0,1	0,3	0,1	
( )/		0,6%	0,9%	0,0%	0,7%	<b>0,6</b>
		0,4	0,25	0,2	0,15	
		0,3	0,2	0,0	0,1	
( )/		0,6%	0,6%	1,3%	0,6%	<b>0,8</b>
		0,4	0,25	0,2	0,15	
		0,3	0,2	0,3	0,1	
( )/		0,6%	0,8%	1,4%	1,2%	<b>0,9</b>
		0,4	0,25	0,2	0,15	
		0,3	0,2	0,3	0,2	
( )/		0,6%	0,5%	1,8%	0,3%	<b>0,8</b>
		0,4	0,25	0,2	0,15	
		0,2	0,1	0,4	0,0	
		0,6%	0,6%	1,1%	0,4%	<b>0,7</b>

( )/		0,4	0,25	0,2	0,15	
		0,2	0,2	0,2	0,1	
( )/		0,6%	1,2%	1,0%	1,5%	<b>1,0</b>
		0,4	0,25	0,2	0,15	
		0,2	0,3	0,2	0,2	
( )/		0,6%	0,6%	1,7%	0,4%	<b>0,8</b>
		0,4	0,25	0,2	0,15	
		0,2	0,2	0,3	0,1	
( )/		0,5%	0,6%	1,1%	1,0%	<b>0,7</b>
		0,4	0,25	0,2	0,15	
		0,2	0,1	0,2	0,2	
( )/		0,5%	0,8%	0,9%	0,7%	<b>0,7</b>
		0,4	0,25	0,2	0,15	
		0,2	0,2	0,2	0,1	
( )/		0,5%	0,9%	1,1%	1,5%	<b>0,9</b>
		0,4	0,25	0,2	0,15	
		0,2	0,2	0,2	0,2	
( )/		0,5%	0,6%	0,9%	0,4%	<b>0,6</b>
		0,4	0,25	0,2	0,15	
		0,2	0,1	0,2	0,1	
( )/		0,5%	0,5%	1,1%	0,6%	<b>0,6</b>
		0,4	0,25	0,2	0,15	
		0,2	0,1	0,2	0,1	
( )/	-	0,5%	0,7%	0,9%	0,7%	<b>0,6</b>
		0,4	0,25	0,2	0,15	
		0,2	0,2	0,2	0,1	
( )/		0,4%	0,7%	1,8%	0,4%	<b>0,8</b>
		0,4	0,25	0,2	0,15	
		0,2	0,2	0,4	0,1	
( )/		0,4%	1,1%	1,0%	1,3%	<b>0,9</b>
		0,4	0,25	0,2	0,15	
		0,2	0,3	0,2	0,2	
( )/	( )	0,4%	0,8%	1,5%	0,8%	<b>0,8</b>
		0,4	0,25	0,2	0,15	
		0,2	0,2	0,3	0,1	
( )/		0,4%	0,7%	1,1%	1,5%	<b>0,8</b>
		0,4	0,25	0,2	0,15	
		0,2	0,2	0,2	0,2	
		0,4%	0,3%	1,5%	0,4%	<b>0,6</b>

( )/		0,4	0,25	0,2	0,15	
		0,2	0,1	0,3	0,1	
( )/		0,4%	0,4%	1,2%	0,3%	<b>0,5</b>
		0,4	0,25	0,2	0,15	
		0,1	0,1	0,2	0,0	
( )/		0,3%	0,4%	1,2%	0,3%	<b>0,5</b>
		0,4	0,25	0,2	0,15	
		0,1	0,1	0,2	0,0	
( )/		0,3%	0,6%	0,8%	1,4%	<b>0,6</b>
		0,4	0,25	0,2	0,15	
		0,1	0,2	0,2	0,2	
( )/		0,3%	0,4%	1,2%	0,5%	<b>0,5</b>
		0,4	0,25	0,2	0,15	
		0,1	0,1	0,2	0,1	
( )/		0,3%	0,3%	1,3%	0,3%	<b>0,5</b>
		0,4	0,25	0,2	0,15	
		0,1	0,1	0,3	0,0	
( )/		0,3%	0,4%	2,0%	0,2%	<b>0,6</b>
		0,4	0,25	0,2	0,15	
		0,1	0,1	0,4	0,0	
( )/ -		0,3%	0,6%	1,1%	1,2%	<b>0,6</b>
		0,4	0,25	0,2	0,15	
		0,1	0,2	0,2	0,2	
( )/		0,3%	0,4%	0,9%	0,4%	<b>0,4</b>
		0,4	0,25	0,2	0,15	
		0,1	0,1	0,2	0,1	
( )/		0,2%	0,1%	1,2%	0,2%	<b>0,4</b>
		0,4	0,25	0,2	0,15	
		0,1	0,0	0,2	0,0	
( )/		0,2%	0,3%	0,8%	0,6%	<b>0,4</b>
		0,4	0,25	0,2	0,15	
		0,1	0,1	0,2	0,1	
( )/		0,2%	0,4%	0,8%	0,4%	<b>0,4</b>
		0,4	0,25	0,2	0,15	
		0,1	0,1	0,2	0,1	
( )/		0,2%	0,2%	1,1%	0,3%	<b>0,4</b>
		0,4	0,25	0,2	0,15	
		0,1	0,1	0,2	0,0	
		0,2%	0,4%	0,7%	0,4%	<b>0,4</b>

( )/		0,4	0,25	0,2	0,15	
		0,1	0,1	0,1	0,1	
( )/		0,2%	0,4%	0,6%	0,4%	<b>0,4</b>
		0,4	0,25	0,2	0,15	
		0,1	0,1	0,1	0,1	
( )/ ( )		0,2%	0,6%	1,2%	0,5%	<b>0,5</b>
		0,4	0,25	0,2	0,15	
		0,1	0,1	0,2	0,1	
( )/		0,1%	0,5%	0,6%	0,1%	<b>0,3</b>
		0,4	0,25	0,2	0,15	
		0,1	0,1	0,1	0,0	
( )/ -		0,1%	0,2%	0,9%	0,2%	<b>0,3</b>
		0,4	0,25	0,2	0,15	
		0,0	0,0	0,2	0,0	
( )/ -		0,1%	0,2%	1,1%	0,1%	<b>0,3</b>
		0,4	0,25	0,2	0,15	
		0,0	0,0	0,2	0,0	
( )/		0,1%	0,1%	1,6%	0,5%	<b>0,5</b>
		0,4	0,25	0,2	0,15	
		0,0	0,0	0,3	0,1	
( )/		0,1%	0,0%	1,8%	0,0%	<b>0,4</b>
		0,4	0,25	0,2	0,15	
		0,0	0,0	0,4	0,0	
( )/		0,1%	0,2%	0,3%	0,1%	<b>0,1</b>
		0,4	0,25	0,2	0,15	
		0,0	0,1	0,1	0,0	
( )/		0,0%	0,0%	0,7%	0,0%	<b>0,2</b>
		0,4	0,25	0,2	0,15	
		0,0	0,0	0,1	0,0	
( )/		0,0%	0,0%	1,3%	0,0%	<b>0,3</b>
		0,4	0,25	0,2	0,15	
		0,0	0,0	0,3	0,0	
( )/		0,0%	0,0%	0,6%	0,0%	<b>0,2</b>
		0,4	0,25	0,2	0,15	
		0,0	0,0	0,1	0,0	
( )/		0,0%	0,0%	2,9%	0,0%	<b>0,6</b>
		0,4	0,25	0,2	0,15	
		0,0	0,0	0,6	0,0	
		0,0%	0,0%	0,0%	0,0%	<b>0,0</b>

( )/					
		0,4	0,25	0,2	0,15
		0,0	0,0	0,0	0,0

42.

( ( ) )

/						
( )/ .		22,3%	12,7%	2,5%	6,7%	<b>13,6</b>
		0,4	0,25	0,2	0,15	
		8,9	3,2	0,5	1,0	
( )/ . -		7,9%	6,0%	2,0%	5,3%	<b>5,9</b>
		0,4	0,25	0,2	0,15	
		3,2	1,5	0,4	0,8	
( )/		5,1%	6,3%	1,7%	6%	<b>4,9</b>
		0,4	0,25	0,2	0,15	
		2,0	1,6	0,3	0,9	
( )/ ( )		2,2%	2,6%	1,2%	2,1%	<b>2,1</b>
		0,4	0,25	0,2	0,15	
		0,9	0,7	0,2	0,3	
( )/		2,7%	3,5%	1,3%	5,3%	<b>3,0</b>
		0,4	0,25	0,2	0,15	
		1,1	0,9	0,3	0,8	
( )/		2,4%	2,7%	1,4%	2,0%	<b>2,2</b>
		0,4	0,25	0,2	0,15	
		0,9	0,7	0,3	0,3	
( )/		2,3%	3,0%	1,3%	3,7%	<b>2,5</b>
		0,4	0,25	0,2	0,15	
		0,9	0,7	0,3	0,6	
( )/		2,6%	3,3%	1,7%	2,9%	<b>2,6</b>
		0,4	0,25	0,2	0,15	
		1,0	0,8	0,3	0,4	
		2,7%	2,7%	1,5%	2,1%	<b>2,4</b>

( )/		0,4	0,25	0,2	0,15	
		1,1	0,7	0,3	0,3	
( )/		2,8%	2,2%	1,7%	2,7%	2,5
		0,4	0,25	0,2	0,15	
( )/		1,1	0,6	0,3	0,4	
		1,5%	1,3%	1,3%	1,6%	
( )/		0,4	0,25	0,2	0,15	1,4
		0,6	0,3	0,3	0,2	
( )/		2%	1%	1%	1,0%	1,3
		0,4	0,25	0,2	0,15	
( )/		0,6	0,3	0,3	0,2	
		3,9%	2,8%	1,9%	2,4%	
( )/		0,4	0,25	0,2	0,15	3,0
		1,6	0,7	0,4	0,4	
( )/		1,5%	2,0%	1,6%	2,7%	1,9
		0,4	0,25	0,2	0,15	
( )/		0,6	0,5	0,3	0,4	
		1,6%	1,4%	1,3%	1,4%	
( )/		0,4	0,25	0,2	0,15	1,4
		0,6	0,4	0,3	0,2	
( )/		1,5%	1,2%	1,5%	1,4%	1,4
		0,4	0,25	0,2	0,15	
( )/		0,6	0,3	0,3	0,2	
		2,0%	1,9%	1,4%	2,3%	
( )/		0,4	0,25	0,2	0,15	1,9
		0,8	0,5	0,3	0,3	
( )/		2,6%	2,3%	1,7%	2,4%	2,3
		0,4	0,25	0,2	0,15	
( )/		1,0	0,6	0,3	0,4	
		1,3%	1,5%	1,1%	2,5%	
( )/		0,4	0,25	0,2	0,15	1,5
		0,5	0,4	0,2	0,4	
( )/		1,3%	1,5%	1,4%	1,6%	1,4
		0,4	0,25	0,2	0,15	
( )/		0,5	0,4	0,3	0,2	
		0,9%	1,7%	1,5%	2,6%	
( )/		0,4	0,25	0,2	0,15	1,5
		0,4	0,4	0,3	0,4	
( )/		1,3%	1,5%	1,2%	2,1%	1,5



( )/		0,4	0,25	0,2	0,15	
		0,5	0,4	0,2	0,3	
( )/		0,9%	1,1%	1,3%	0,9%	<b>1,0</b>
		0,4	0,25	0,2	0,15	
		0,4	0,3	0,3	0,1	
( )/		1,2%	1,5%	1,2%	1,4%	<b>1,3</b>
		0,4	0,25	0,2	0,15	
		0,5	0,4	0,2	0,2	
( )/		0,8%	1,0%	1,3%	1,1%	<b>1,0</b>
		0,4	0,25	0,2	0,15	
		0,3	0,2	0,3	0,2	
( )/		0,9%	1,1%	1,1%	1,0%	<b>1,0</b>
		0,4	0,25	0,2	0,15	
		0,4	0,3	0,2	0,1	
( )/		1,0%	0,6%	1,5%	0,6%	<b>0,9</b>
		0,4	0,25	0,2	0,15	
		0,4	0,2	0,3	0,1	
( )/		1,0%	1,0%	1,1%	0,7%	<b>1,0</b>
		0,4	0,25	0,2	0,15	
		0,4	0,3	0,2	0,1	
( )/		0,8%	1,1%	1,2%	1,0%	<b>1,0</b>
		0,4	0,25	0,2	0,15	
		0,3	0,3	0,2	0,1	
( )/		0,7%	0,9%	1,0%	0,9%	<b>0,8</b>
		0,4	0,25	0,2	0,15	
		0,3	0,2	0,2	0,1	
( )/		0,8%	1,0%	1,1%	1,2%	<b>1,0</b>
		0,4	0,25	0,2	0,15	
		0,3	0,3	0,2	0,2	
( )/		0,7%	1,0%	1,2%	0,9%	<b>0,9</b>
		0,4	0,25	0,2	0,15	
		0,3	0,3	0,2	0,1	
( )/		0,7%	0,8%	1,1%	1,1%	<b>0,9</b>
		0,4	0,25	0,2	0,15	
		0,3	0,2	0,2	0,2	
( )/		0,7%	1,0%	1,3%	1,8%	<b>1,1</b>
		0,4	0,25	0,2	0,15	
		0,3	0,3	0,3	0,3	
		0,6%	0,9%	1,1%	0,8%	<b>0,8</b>

( )/		0,4	0,25	0,2	0,15	
		0,3	0,2	0,2	0,1	
( )/		0,6%	0,7%	1,2%	0,6%	<b>0,8</b>
		0,4	0,25	0,2	0,15	
		0,2	0,2	0,2	0,1	
( )/		0,6%	1,0%	1,2%	1,0%	<b>0,9</b>
		0,4	0,25	0,2	0,15	
		0,2	0,2	0,2	0,2	
( )/		0,6%	0,7%	1,4%	0,7%	<b>0,8</b>
		0,4	0,25	0,2	0,15	
		0,3	0,2	0,3	0,1	
( )/		0,7%	0,6%	1,1%	0,6%	<b>0,7</b>
		0,4	0,25	0,2	0,15	
		0,3	0,1	0,2	0,1	
( )/		0,6%	1,0%	1,1%	1,1%	<b>0,9</b>
		0,4	0,25	0,2	0,15	
		0,2	0,3	0,2	0,2	
( )/		0,7%	0,9%	1,1%	0,9%	<b>0,9</b>
		0,4	0,25	0,2	0,15	
		0,3	0,2	0,2	0,1	
( )/		0,4%	0,5%	1,1%	0,4%	<b>0,6</b>
		0,4	0,25	0,2	0,15	
		0,2	0,1	0,2	0,1	
( )/		0,5%	0,5%	1,3%	0,3%	<b>0,6</b>
		0,4	0,25	0,2	0,15	
		0,2	0,1	0,3	0,1	
( )/		0,7%	0,8%	1,2%	1,7%	<b>1,0</b>
		0,4	0,25	0,2	0,15	
		0,3	0,2	0,2	0,3	
( )/		0,8%	0,8%	1,0%	1,4%	<b>0,9</b>
		0,4	0,25	0,2	0,15	
		0,3	0,2	0,2	0,2	
( )/		0,3%	0,6%	1,0%	0,6%	<b>0,5</b>
		0,4	0,25	0,2	0,15	
		0,1	0,1	0,2	0,1	
( )/		0,5%	0,8%	1,0%	1,1%	<b>0,8</b>
		0,4	0,25	0,2	0,15	
		0,2	0,2	0,2	0,2	
		0,5%	0,7%	1,1%	0,6%	<b>0,7</b>

( )/		0,4	0,25	0,2	0,15	
		0,2	0,2	0,2	0,1	
( )/		0,4%	0,8%	0,9%	0,5%	<b>0,6</b>
		0,4	0,25	0,2	0,15	
		0,2	0,2	0,2	0,1	
( )/		0,4%	0,6%	1,3%	0,4%	<b>0,6</b>
		0,4	0,25	0,2	0,15	
		0,1	0,1	0,3	0,1	
( )/		0,3%	0,4%	0,9%	0,4%	<b>0,5</b>
		0,4	0,25	0,2	0,15	
		0,1	0,1	0,2	0,1	
( )/ ( )		0,4%	0,6%	1,3%	0,6%	<b>0,7</b>
		0,4	0,25	0,2	0,15	
		0,2	0,1	0,3	0,1	
( )/		0,6%	0,7%	1,3%	0,5%	<b>0,8</b>
		0,4	0,25	0,2	0,15	
		0,2	0,2	0,3	0,1	
( )/		0,3%	0,5%	0,9%	0,5%	<b>0,5</b>
		0,4	0,25	0,2	0,15	
		0,1	0,1	0,2	0,1	
( )/		0,3%	0,5%	1,0%	0,5%	<b>0,5</b>
		0,4	0,25	0,2	0,15	
		0,1	0,1	0,2	0,1	
( )/		0,5%	0,7%	1,3%	0,6%	<b>0,7</b>
		0,4	0,25	0,2	0,15	
		0,2	0,2	0,3	0,1	
( )/		0,4%	0,8%	1,2%	1,7%	<b>0,9</b>
		0,4	0,25	0,2	0,15	
		0,2	0,2	0,2	0,3	
( )/		0,3%	0,4%	1,0%	0,3%	<b>0,5</b>
		0,4	0,25	0,2	0,15	
		0,1	0,1	0,2	0,0	
( )/		0,4%	0,4%	1,2%	0,5%	<b>0,6</b>
		0,4	0,25	0,2	0,15	
		0,1	0,1	0,2	0,1	
( )/		0,3%	0,5%	1,5%	0,6%	<b>0,6</b>
		0,4	0,25	0,2	0,15	
		0,1	0,1	0,3	0,1	
		0,1%	0,2%	0,9%	0,2%	<b>0,3</b>

( )/ -		0,4	0,25	0,2	0,15	
		0,0	0,1	0,2	0,0	
( )/		0,2%	0,3%	0,9%	0,2%	<b>0,4</b>
		0,4	0,25	0,2	0,15	
		0,1	0,1	0,2	0,0	
( )/		0,3%	0,4%	1,0%	0,3%	<b>0,4</b>
		0,4	0,25	0,2	0,15	
		0,1	0,1	0,2	0,0	
( )/		0,3%	0,8%	0,8%	1,5%	<b>0,7</b>
		0,4	0,25	0,2	0,15	
		0,1	0,2	0,2	0,2	
( )/		0,3%	0,6%	1,0%	0,4%	<b>0,5</b>
		0,4	0,25	0,2	0,15	
		0,1	0,1	0,2	0,1	
( )/		0,2%	0,2%	0,9%	0,1%	<b>0,3</b>
		0,4	0,25	0,2	0,15	
		0,1	0,0	0,2	0,0	
( )/		0,3%	0,5%	0,9%	0,4%	<b>0,5</b>
		0,4	0,25	0,2	0,15	
		0,1	0,1	0,2	0,1	
( )/		0,3%	0,3%	1,0%	0,3%	<b>0,4</b>
		0,4	0,25	0,2	0,15	
		0,1	0,1	0,2	0,0	
( )/ ( )		0,2%	0,2%	1,3%	0,3%	<b>0,4</b>
		0,4	0,25	0,2	0,15	
		0,1	0,0	0,3	0,0	
( )/		0,1%	0,4%	0,9%	0,3%	<b>0,4</b>
		0,4	0,25	0,2	0,15	
		0,0	0,1	0,2	0,1	
( )/ -		0,1%	0,3%	1,0%	0,2%	<b>0,4</b>
		0,4	0,25	0,2	0,15	
		0,1	0,1	0,2	0,0	
( )/ -		0,1%	0,2%	1,1%	0,1%	<b>0,3</b>
		0,4	0,25	0,2	0,15	
		0,0	0,0	0,2	0,0	
( )/		0,2%	0,2%	1,8%	0,2%	<b>0,5</b>
		0,4	0,25	0,2	0,15	
		0,1	0,0	0,4	0,0	

( )/		0,1%	0,1%	2,3%	0,0%	<b>0,6</b>
		0,4	0,25	0,2	0,15	
		0,1	0,0	0,5	0,0	
( )/		0,0%	0,1%	0,9%	0,2%	<b>0,2</b>
		0,4	0,25	0,2	0,15	
		0,0	0,0	0,2	0,0	
( )/		0,1%	0,2%	1,0%	0,4%	<b>0,3</b>
		0,4	0,25	0,2	0,15	
		0,0	0,0	0,2	0,1	
( )/		0,1%	0,1%	0,9%	0,1%	<b>0,2</b>
		0,4	0,25	0,2	0,15	
		0,0	0,0	0,2	0,0	
( )/		0,0%	0,0%	1,3%	0,0%	<b>0,3</b>
		0,4	0,25	0,2	0,15	
		0,0	0,0	0,3	0,0	
( )/		0,0%	0,0%	0,9%	0,0%	<b>0,2</b>
		0,4	0,25	0,2	0,15	
		0,0	0,0	0,2	0,0	
( )/		0,0%	0,0%	1,2%	0,0%	<b>0,3</b>
		0,4	0,25	0,2	0,15	
		0,0	0,0	0,2	0,0	

1. .

2010 .- 2012.-

[URL:http://www.gks.ru/free\\_doc/new\\_site/business/prom/small\\_business/itog-spn.html](http://www.gks.ru/free_doc/new_site/business/prom/small_business/itog-spn.html)

!

:

[sergeyantochikov@gmail.com](mailto:sergeyantochikov@gmail.com)

, .